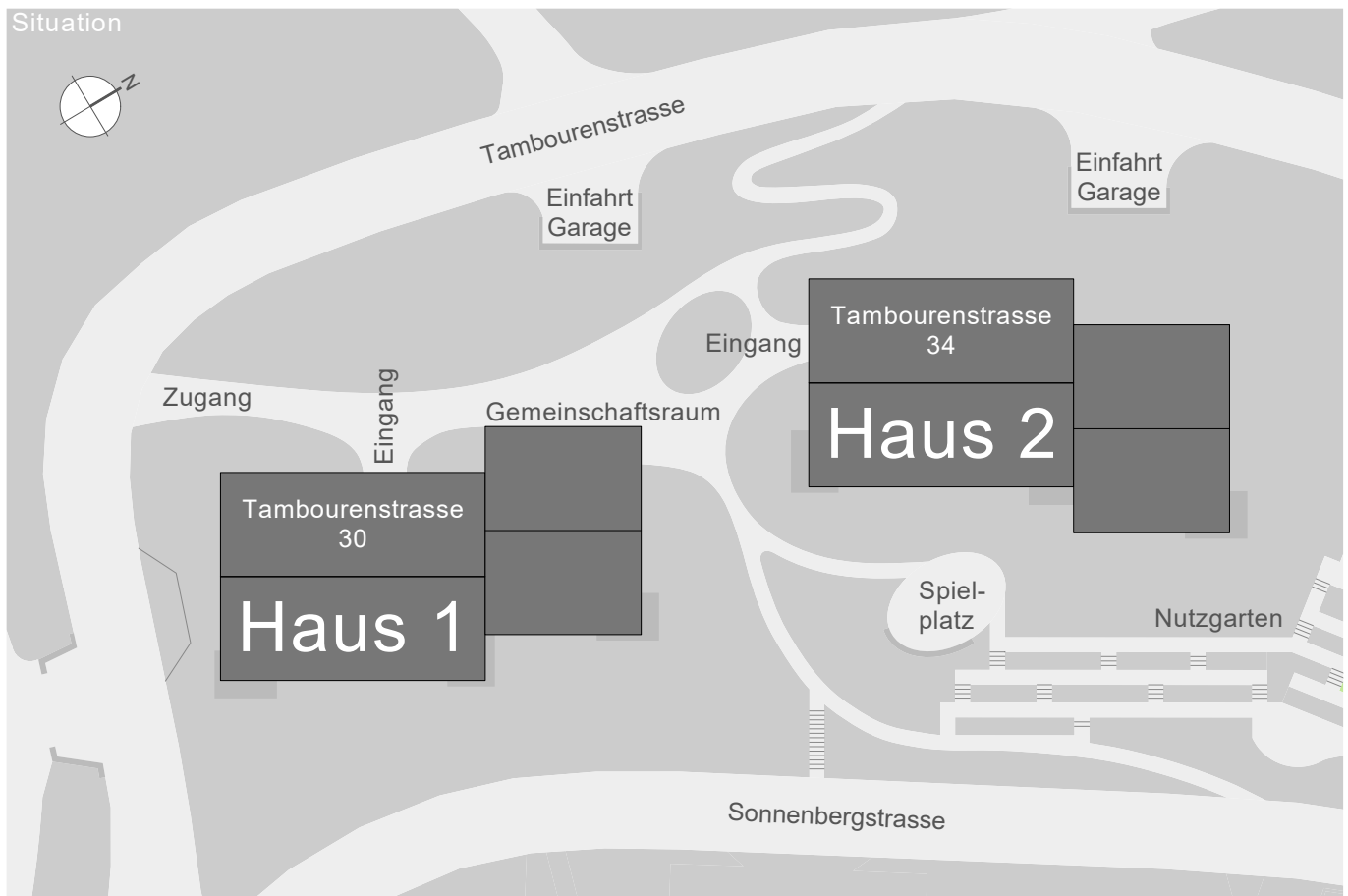


Eisenbahner-Baugenossenschaft St.Gallen | Dietlistrasse 17 | 9000 St.Gallen

WOHNUNGSDOSSIER

MEHRFAMILIENHÄUSER TAMBOURENSTRASSE 30+34 ST.GALLEN





Situation / Vorplatzansicht mit Gemeinschaftsraum

Wohnbereich Whg.1.22 / 2.23



Wohnbereich Whg.1.12 / 1.22



Allgemein

Sämtliche Wohnungen sind mit Lift erschlossen. Die Parkierung erfolgt über zwei Zufahrten in die zweistöckige Tiefgarage. Anschlussmöglichkeiten für Elektrofahrzeuge sind vorhanden. In jeder Wohnung ist ein Waschturm mit Waschmaschine und Tumbler installiert. Ein Reduit ist in jeder Wohnung vorhanden. Die Kellerabteile befinden sich im 1. Untergeschoss. Gemeinschaftsraum und Veloeinstellräume ergänzen das Angebot. Umgebungsgestaltung mit Kinderspielplatz und Nutzgärten.

Konstruktion

Alle Fassaden in Massivbau mit Aussenwärmedämmung und Verputz. Treppenhäuser in Sichtbeton. Fenster in Holz-Metall mit Dreifach-Isolierverglasung. Dächer in Holzelementbauweise mit Ziegeleindeckung. Sonnenschutz mit elektrischen Rafflamellenstoren. Ausstellmarkise für Balkon und Sitzplatz sowie Vertikalmarkise für Dachloggia. Dachwohnungen mit Dachflächenfenstern und elektrischer Beschattung.

Transportanlagen

Personenlift mit Kabine für acht Personen in behindertengerechter Ausführung.

Elektroinstallationen

Zeitgemässe Grundausstattung mit genügend Steckdosen. Eingangsbereich mit LED-Linienleuchten. Einbauspots in Küche, Bad, Dusche und Loggien. In den Zimmern und im Essbereich sind Anschlüsse für Deckenleuchten vorhanden. Im Wohnzimmer gibt es einen Anschluss für Multimedia (Telefon, TV, Radio). Die übrigen Schlafräume sind mit Leerrohren erschlossen. Gegensprechanlage mit Türöffner.

Heizung

Fernwärmeheizung. Die Wärmeabgabe erfolgt über Bodenheizung mit Regulierung über Raumthermostaten. Der Wärmeverbrauch jeder Wohnung wird individuell abgelesen und verbrauchsabhängig abgerechnet. Photovoltaikanlage für alternative Stromerzeugung auf Teilbereichen der Steildächer.

Lüftungsinstallationen

Lüftungsanlage für Räume ohne Fenster wie Nasszellen und Reduits in den Wohnungen als auch für die Kellerräume.

Sanitär

Hochwertige weisse Sanitärapparate in Keramik mit Unterbaumöbel entsprechend Grundrissplan. Sanitärarmaturen mit Einhebelmischer verchromt. Dusche mit Duschtrennwand. Spiegelschrank mit LED-Beleuchtung. Waschmaschine und Tumbler in jeder Wohnung. Es befinden sich zwei Trockenräume im Untergeschoss.

Küche

Einbauküche mit reichhaltigem Möbelprogramm und hochwertigen CH-Elektrogeräten. Küchenabdeckung in Naturstein. Spülbecken in Chromstahl. Glaskeramik-Induktionskochfeld mit integrierter Bedienung und Umluft-Dampfabzug. Kombiteamer/Backofen hochliegend mit Wärmeschublade. Kühlschrank mit separatem Gefrierfach und 3 Schubladen. Geschirrspülmaschine.

Schreinerarbeiten

Wohnungseingangstüren mit Spion, Dreipunkteverriegelung und Sicherheitsschild. Zylinder gleichschliessend mit Hauseingang und Briefkasten. Innentüren auf Metallzargen, kunstharzbeschichtet wie auch Garderobe und Einbauschränke. Vorhangschienen zweiläufig.

Boden- und Wandbeläge

Wohnen, Zimmer, Entrée und Korridore mit Parkettboden Eiche versiegelt. Küchenbereich und Reduit mit keramischen Plattenböden. Nasszellen mit keramischen Wand- und Bodenplatten. Wände mit Verputz.

Deckenbeläge

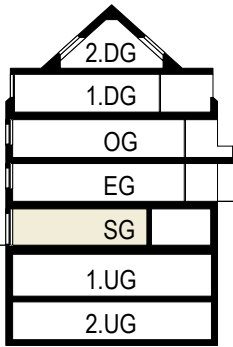
Decken der Wohnungen in Weissputz gestrichen. Decken in Dachgeschoss-Wohnungen mit Abrieb gestrichen.

Haus 1**Mehrfamilienhaus Tambourenstrasse 30, 9000 St.Gallen**

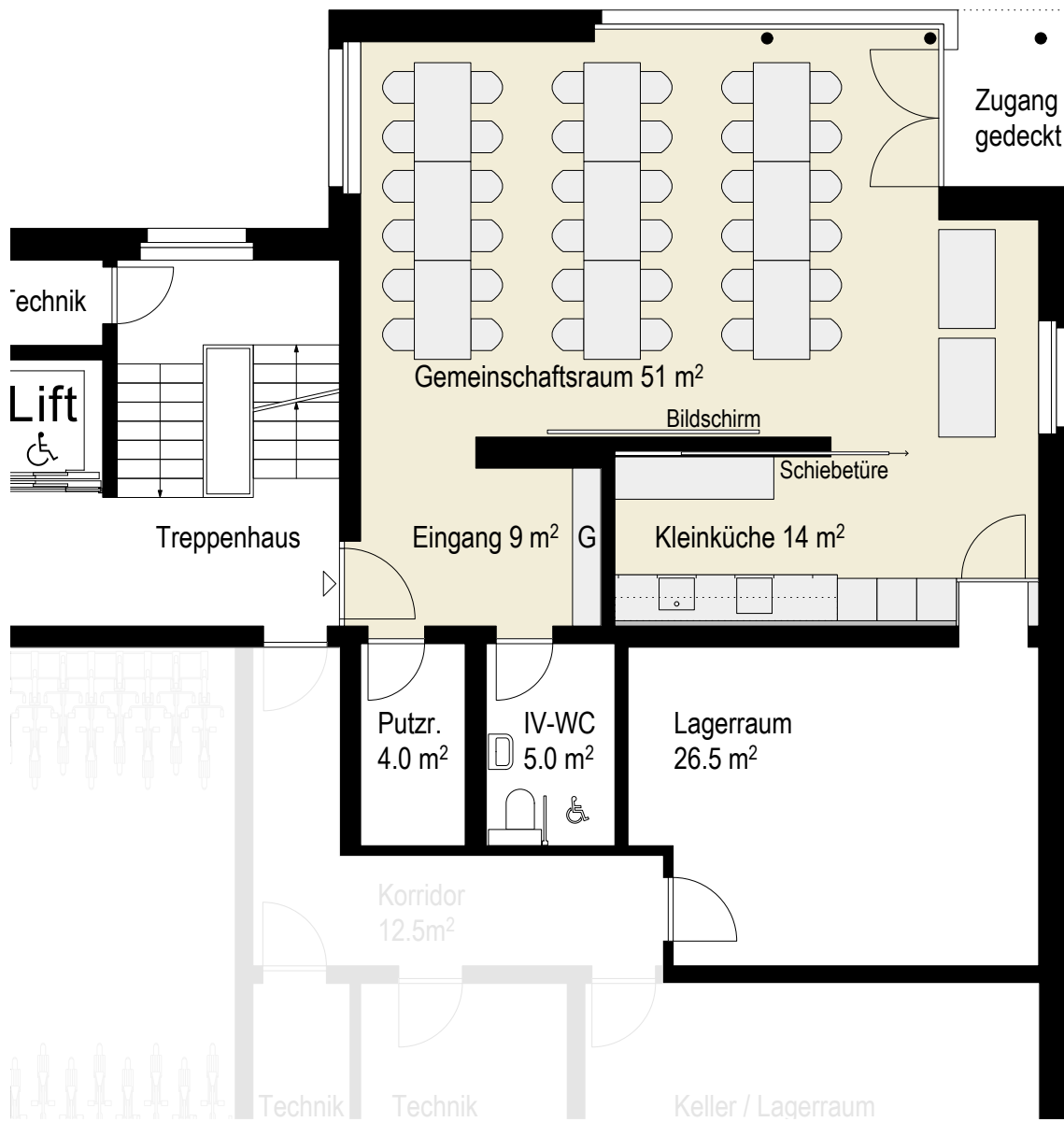
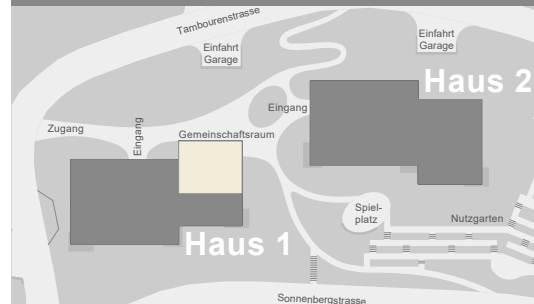
Wohnungs - Nr.	Anzahl Zimmer	Fläche NWF m ²	Balkon Sitzplatz m ²
Dachgeschoss		Maisonettewohnungen	
1.31	4 ½	120 m ²	Loggia 11 m ²
1.32	3 ½	90 m ²	Loggia 11 m ²
1.33	5 ½	138 m ²	Loggia 11 m ²
Obergeschoss		Geschosswohnungen	
1.21	3 ½	108 m ²	Balkon 12 m ²
1.22	2 ½	66 m ²	Balkon 10 m ²
1.23	4 ½	114 m ²	Balkon 12 m ²
Erdgeschoss		Geschosswohnungen	
1.11	3 ½	108 m ²	Sitzplatz 16 m ²
1.12	2 ½	66 m ²	Sitzplatz 15 m ²
1.13	4 ½	114 m ²	Sitzplatz 18 m ²
Sockelgeschoss		Geschosswohnung	
1.01	2 ½	73 m ²	Sitzplatz 13 m ²

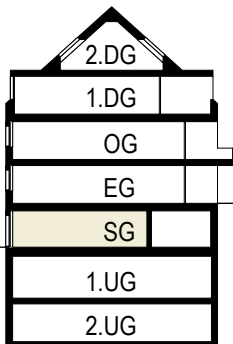
Haus 2**Mehrfamilienhaus Tambourenstrasse 34, 9000 St.Gallen**

Wohnungs - Nr.	Anzahl Zimmer	Fläche NWF m ²	Balkon Sitzplatz m ²
Dachgeschoss		Maisonettewohnungen	
2.31	4 ½	118 m ²	Loggia 11 m ²
2.32	3 ½	92 m ²	Loggia 10 m ²
2.33	5 ½	136 m ²	Loggia 12 m ²
Obergeschoss		Geschosswohnungen	
2.21	3 ½	107 m ²	Balkon 12 m ²
2.22	2 ½	67 m ²	Balkon 10 m ²
2.23	4 ½	114 m ²	Balkon 12 m ²
Erdgeschoss		Geschosswohnungen	
2.11	2 ½	55 m ²	Sitzplatz 17 m ²
2.12	2 ½	60 m ²	Sitzplatz 17 m ²
2.13	4 ½	114 m ²	Sitzplatz 18 m ²



Gemeinschaftsraum: 51 m²
 Eingang Garderobe: 9 m²
 Kleinküche: 14 m²
 IV-WC: 5 m²

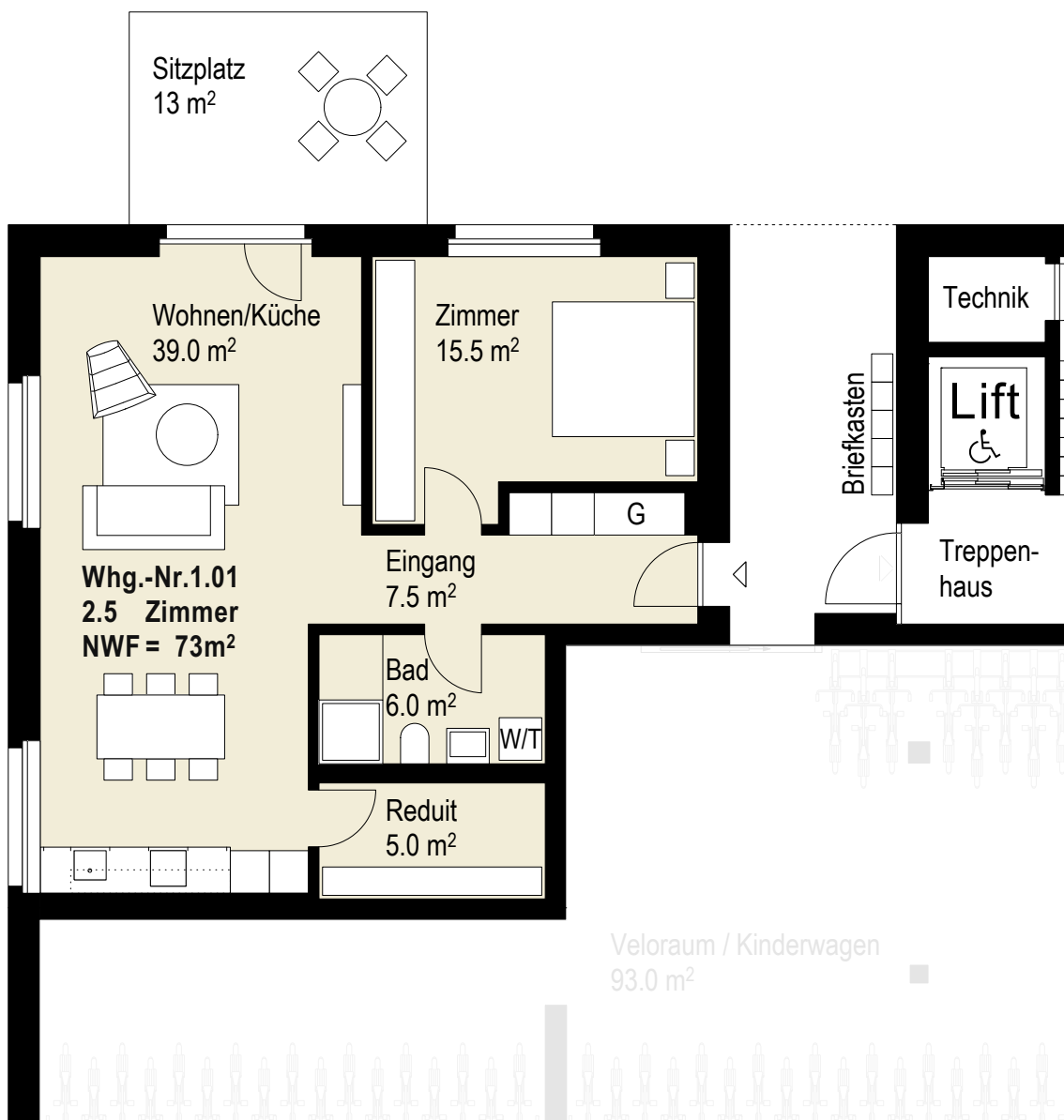


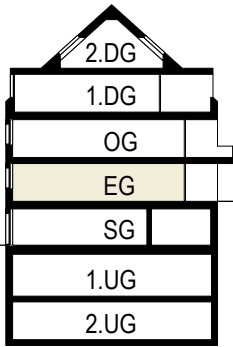


Ausstattung Wohnung

- 1 Garderobe / Einbauschränke
- 1 Nasszelle
- 1 WaMa / Tumbler im Bad
- 1 Reduit / Abstellraum
- 1 Kellerabteil 8 m²

Haus 1 **Sockelgeschoss**
Whg.Nr. **1.01**
Grösse: **2 1/2 Zimmer**
NWF: **73 m²**

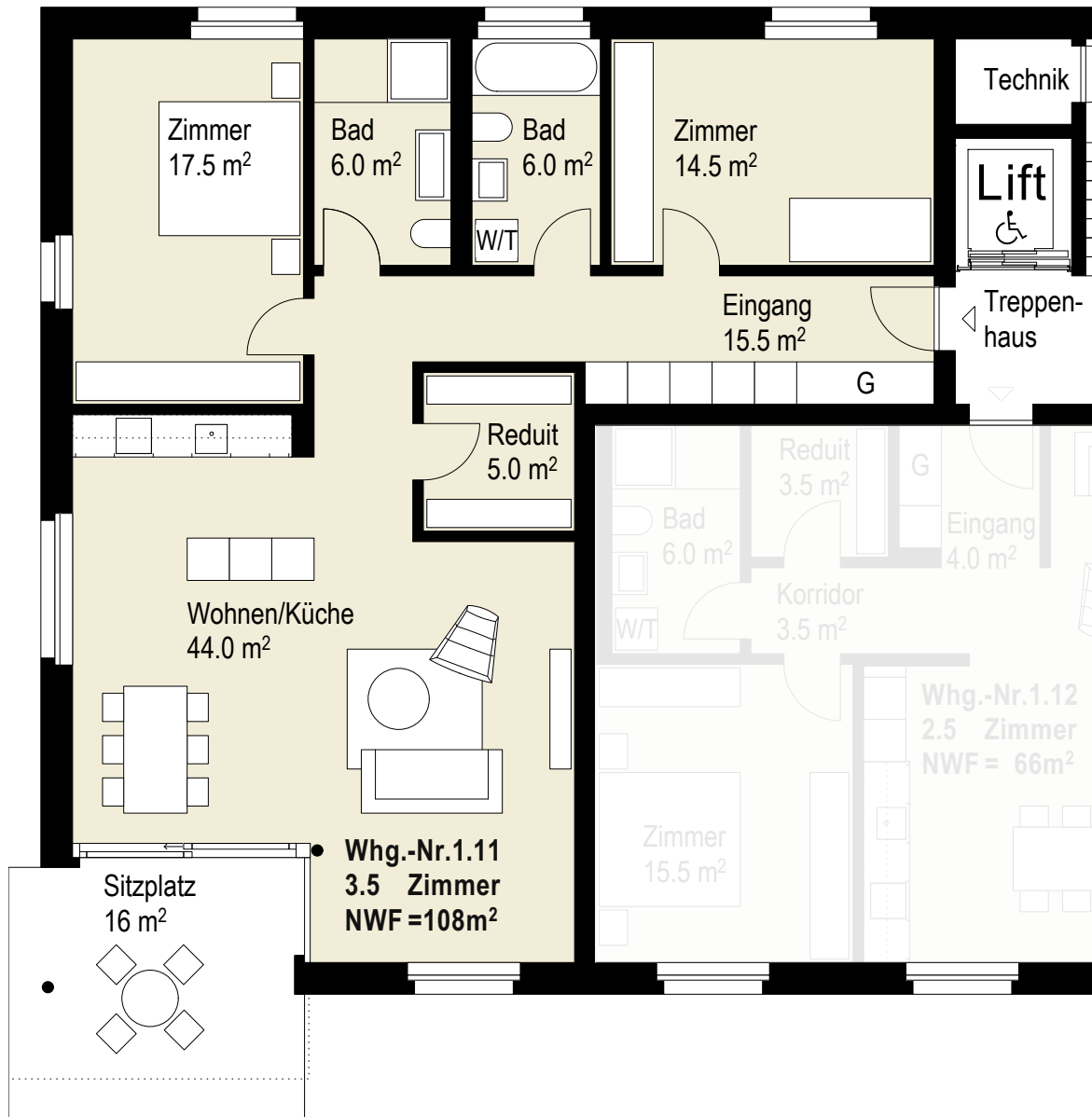
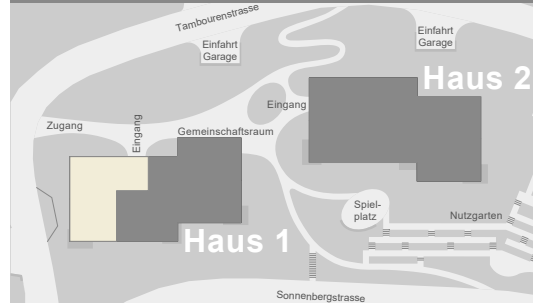


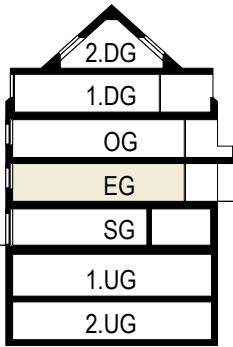


Ausstattung Wohnung

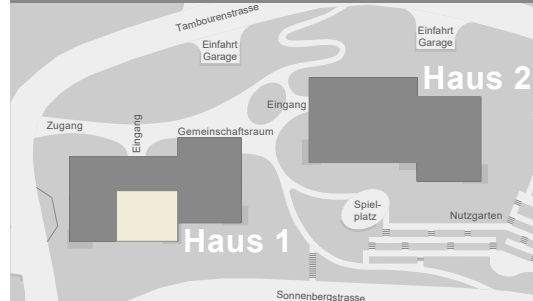
- 1 Garderobe / Einbauschränke
- 2 Nasszellen
- 1 WaMa / Tumbler im Bad
- 1 Reduit / Abstellraum
- 1 Kellerabteil 9 m²

Haus 1 **Erdgeschoss**
Whg.Nr. **1.11**
Grösse: **3 1/2 Zimmer**
Nutzfläche: **108 m²**





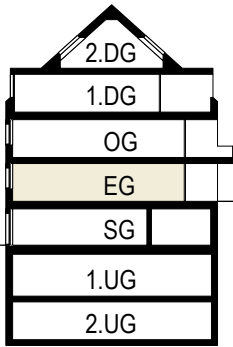
Haus 1 Erdgeschoss
Whg.Nr. 1.12
Grösse: 2 1/2 Zimmer
Nutzfläche: 66 m²



Ausstattung Wohnung

- 1 Garderobe / Einbauschränke
- 1 Nasszelle
- 1 WaMa / Tumbler im Bad
- 1 Reduit / Abstellraum
- 1 Kellerabteil 8 m²

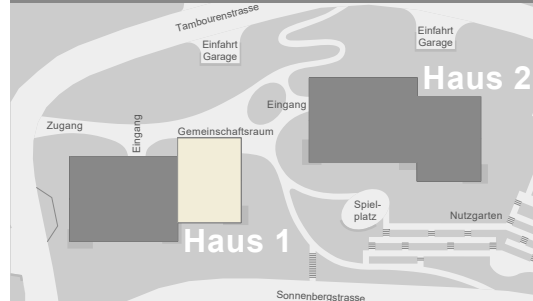


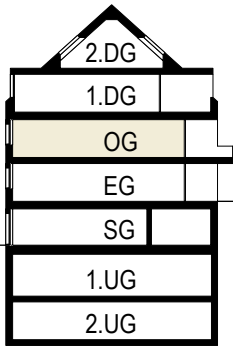


Ausstattung Wohnung

- 1 Garderobe / Einbauschränke
- 2 Nasszellen
- 1 WaMa / Tumbler im Bad
- 1 Reduit / Abstellraum
- 1 Kellerabteil 9 m²

Haus 1 **Erdgeschoss**
Whg.Nr. **1.13**
Grösse: **4 1/2 Zimmer**
Nutzfläche: **114 m²**

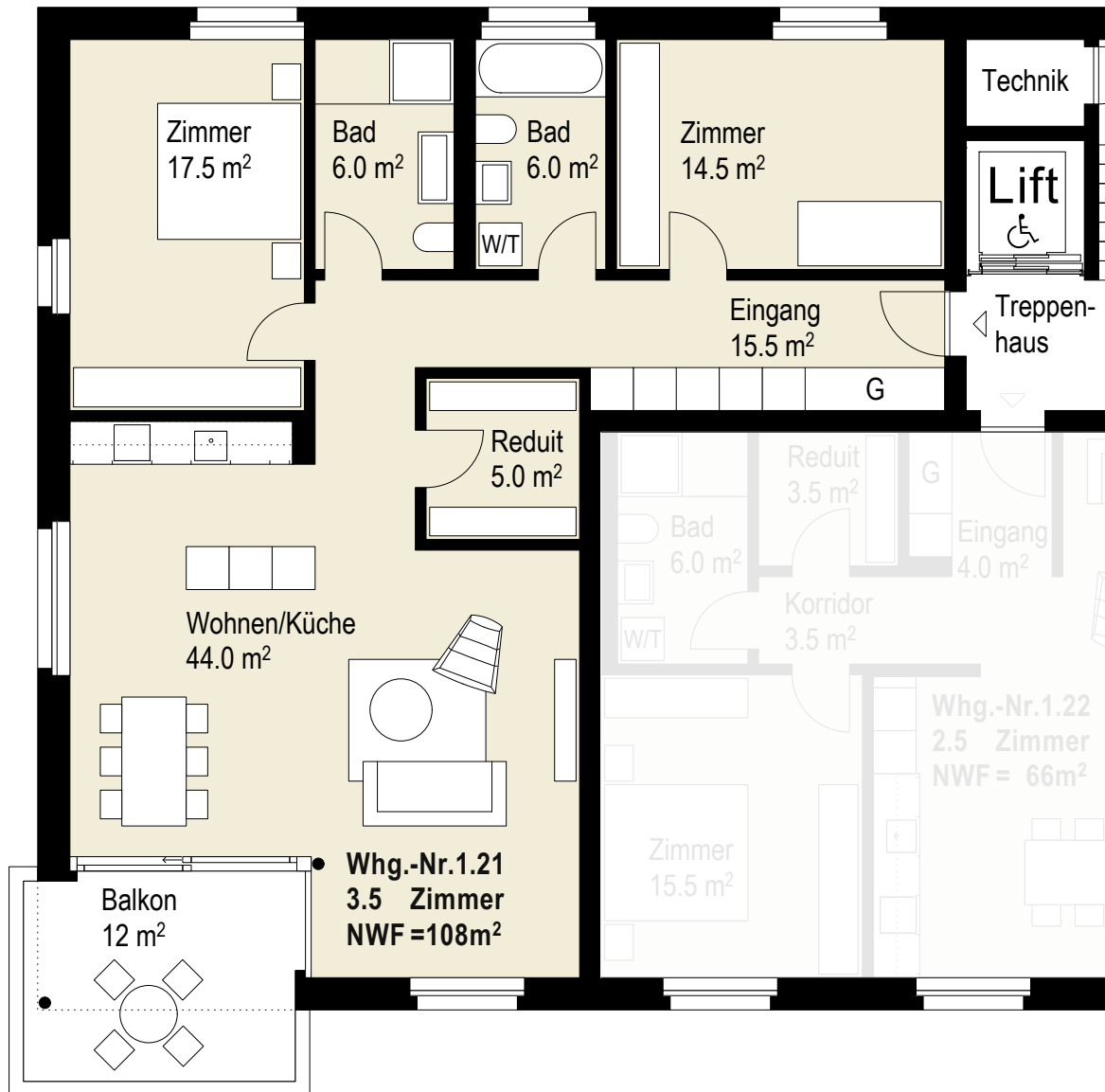
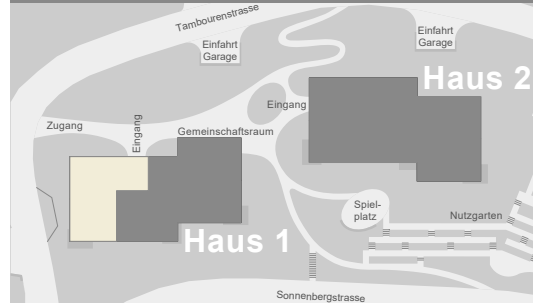


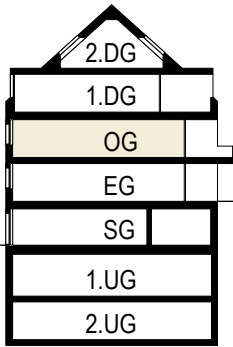


Ausstattung Wohnung

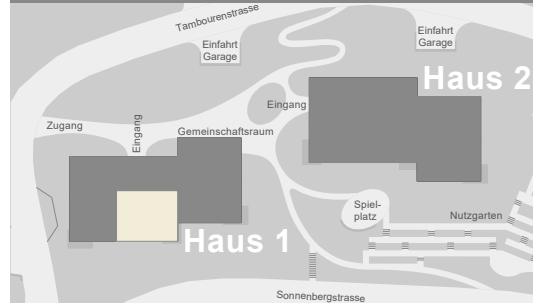
- 1 Garderobe / Einbauschränke
- 2 Nasszellen
- 1 WaMa / Tumbler im Bad
- 1 Reduit / Abstellraum
- 1 Kellerabteil 9 m²

Haus 1 Obergeschoss
Whg.Nr. 1.21
Grösse: 3 1/2 Zimmer
Nutzfläche: 108 m²



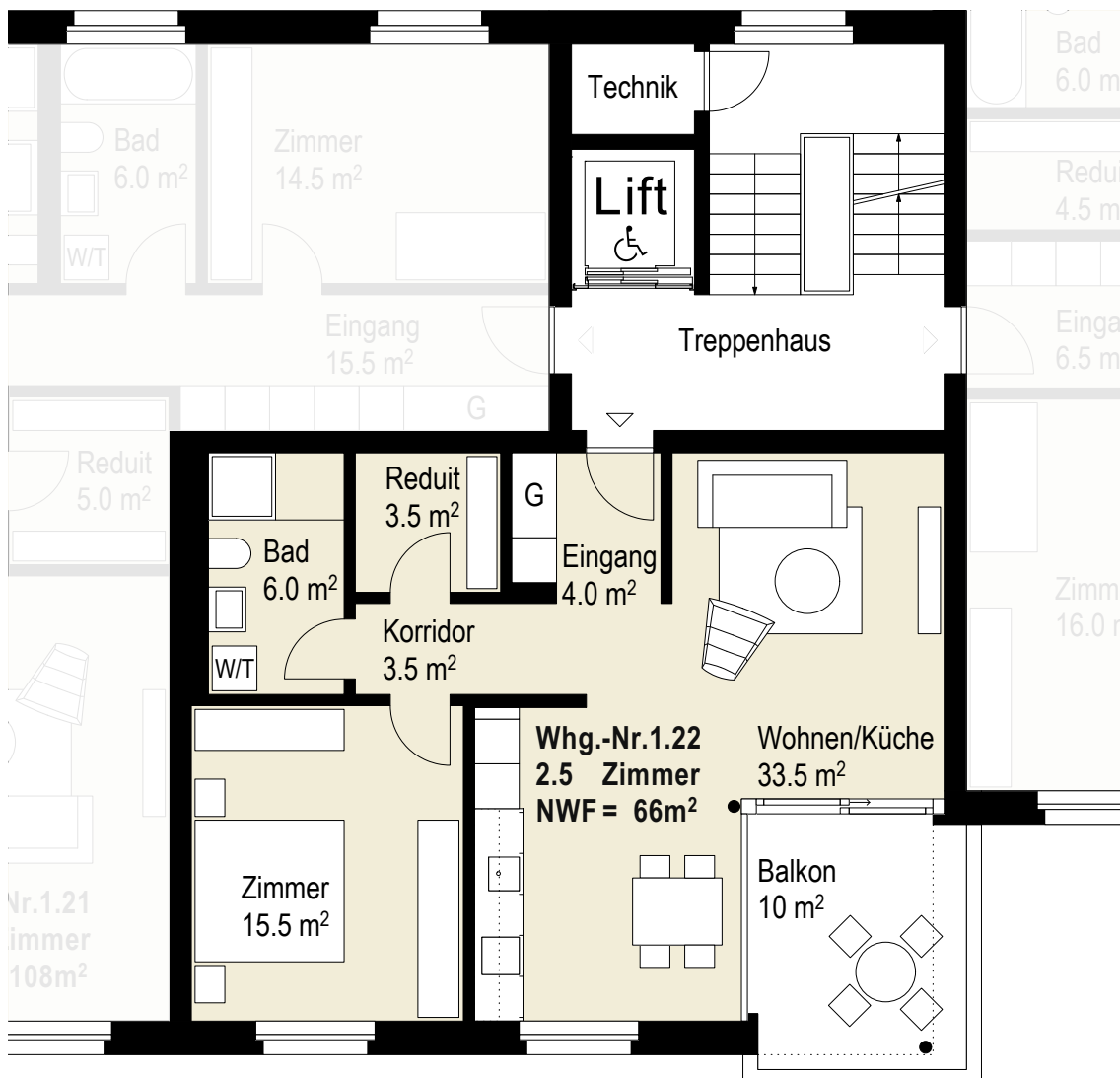


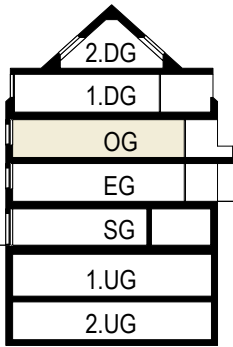
Haus 1 Obergeschoss
Whg.Nr. 1.22
Grösse: 2 1/2 Zimmer
Nutzfläche: 66 m²



Ausstattung Wohnung

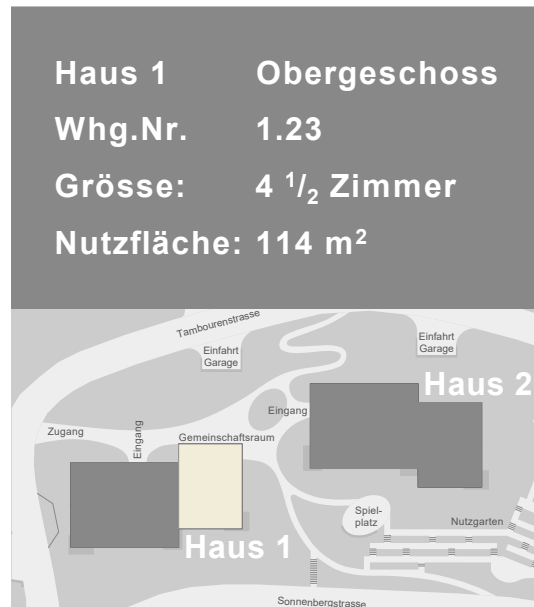
- 1 Garderobe / Einbauschränk
- 1 Nasszelle
- 1 WaMa / Tumbler im Bad
- 1 Reduit / Abstellraum
- 1 Kellerabteil 8 m²

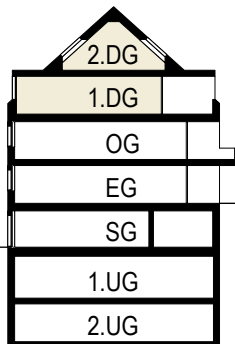




Ausstattung Wohnung

- 1 Garderobe / Einbauschränke
- 2 Nasszellen
- 1 WaMa / Tumbler im Bad
- 1 Reduit / Abstellraum
- 1 Kellerabteil 9.5 m²

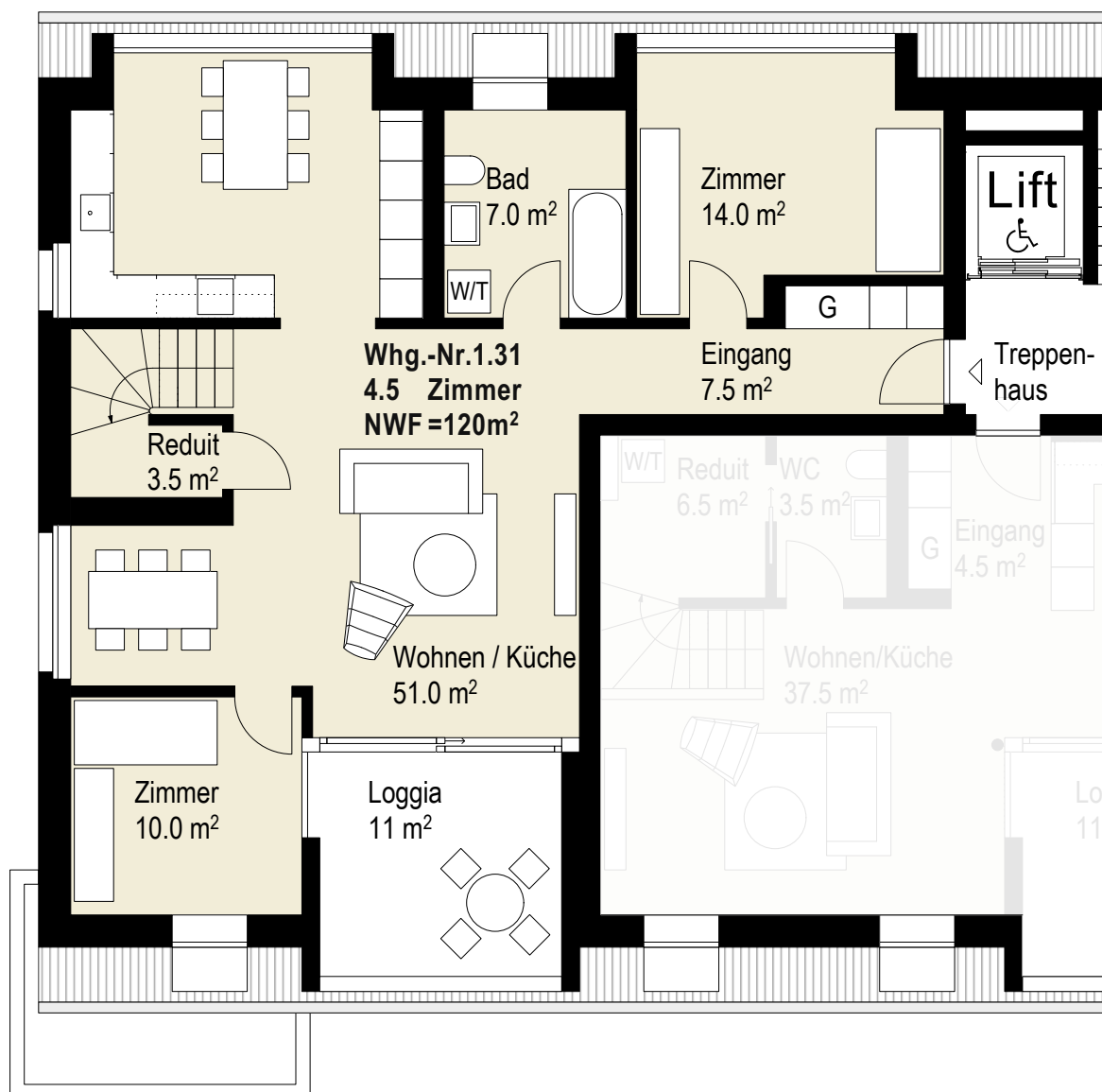
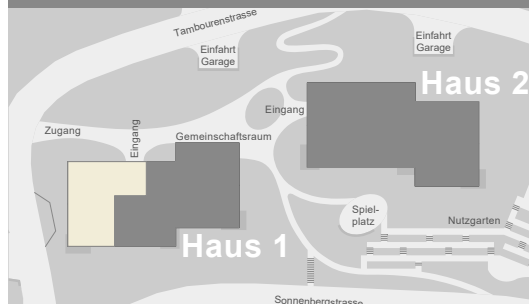




Ausstattung Wohnung

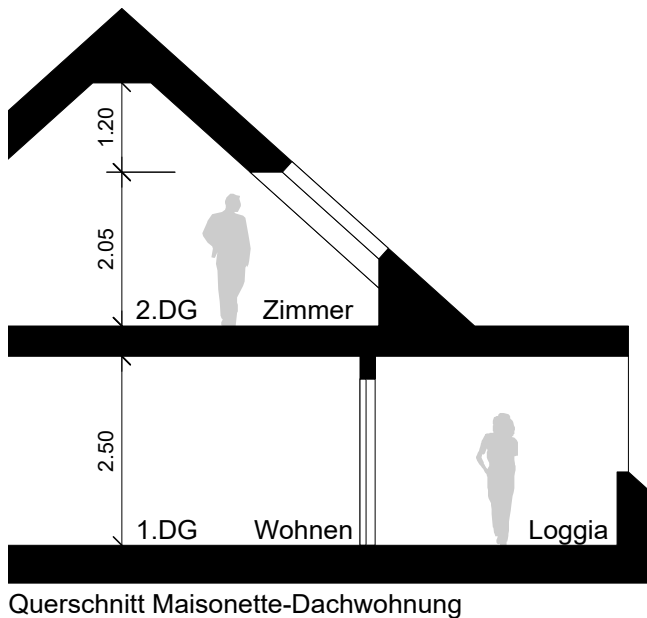
- 1 Garderobe / Einbauschränke
- 2 Nasszellen
- 1 WaMa / Tumbler im Bad
- 1 Reduit / Abstellraum
- 1 Kellerabteil 10 m²

Haus 1 **1.Dachgeschoss**
Whg.Nr. **1.31**
Grösse: **4 1/2 Zimmer**
Nutzfläche: **120 m²**

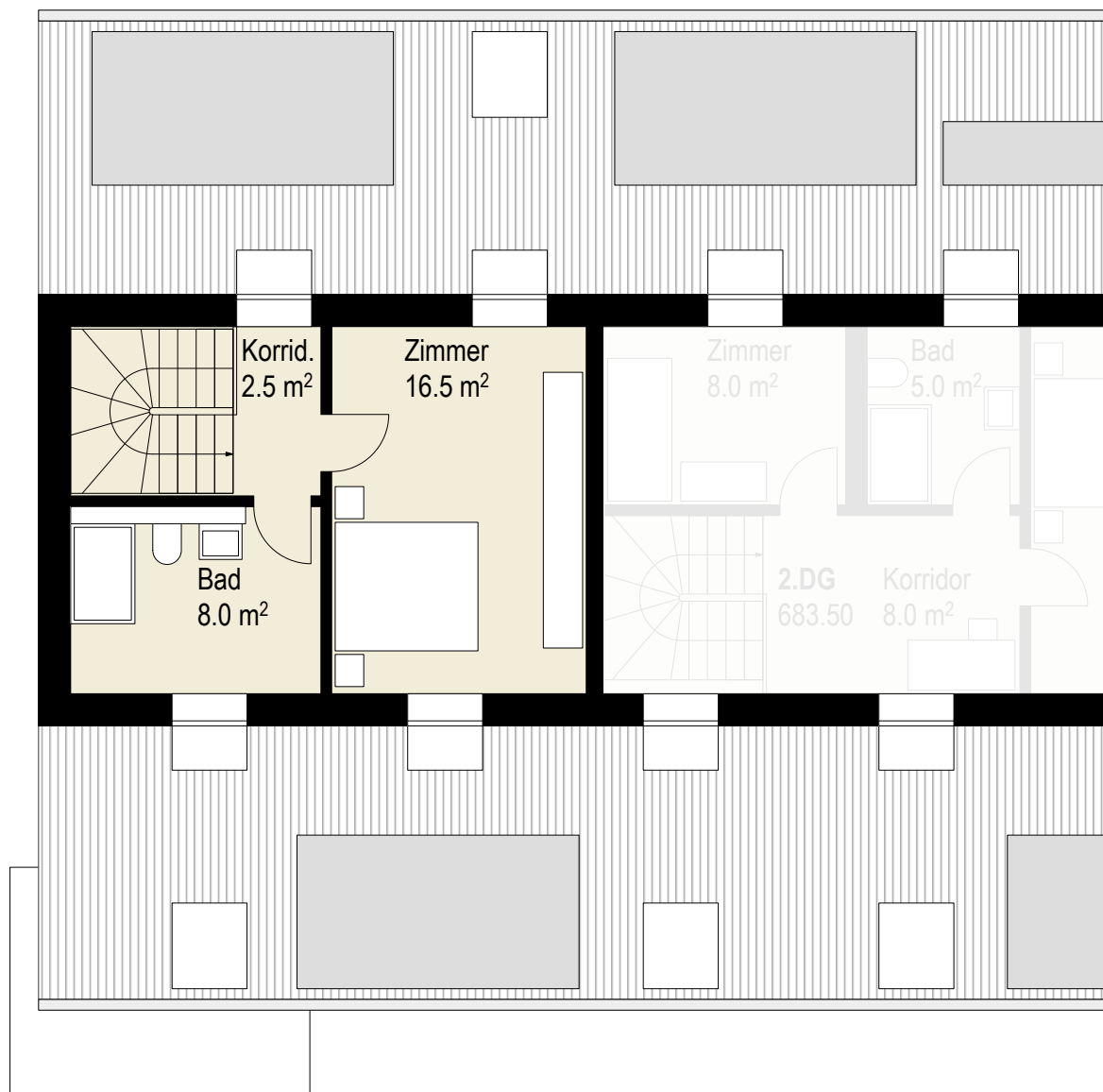


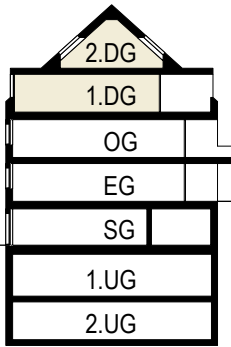
0 1 5 10 m



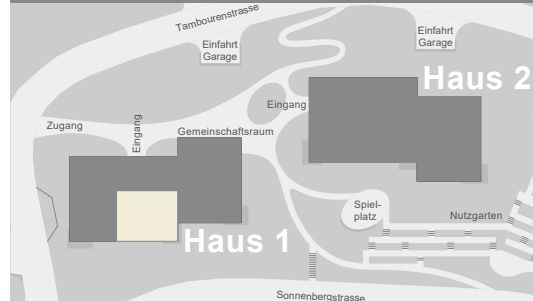


Haus 1 2.Dachgeschoss
Whg.Nr. 1.31



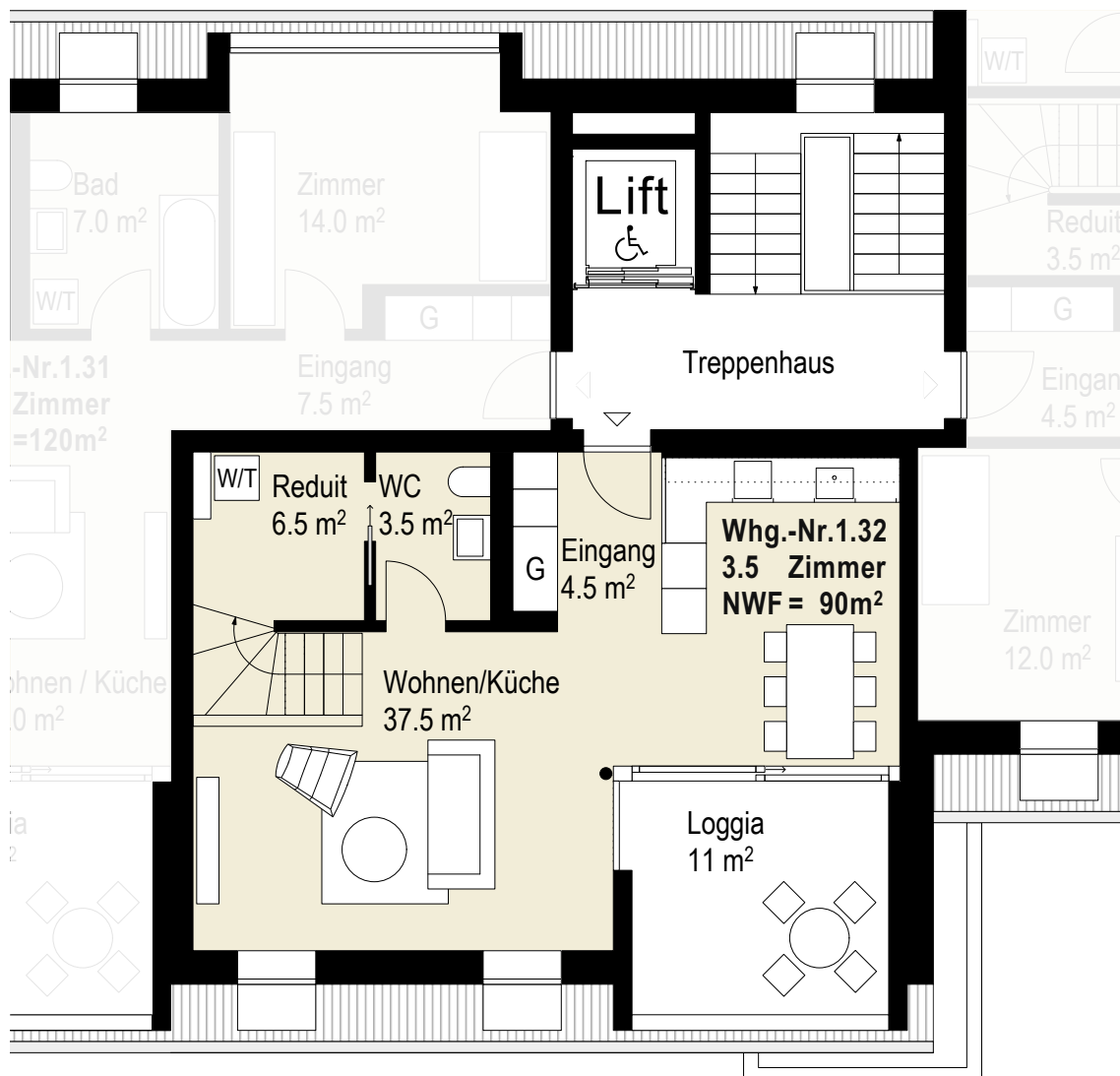


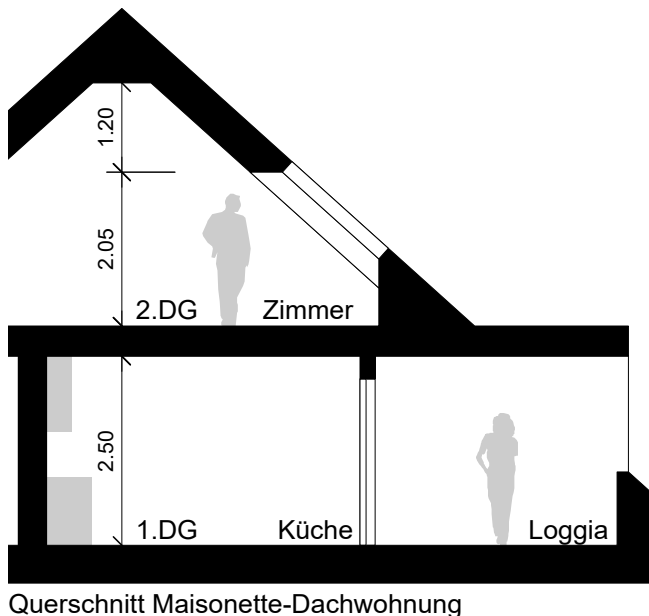
Haus 1 1.Dachgeschoss
Whg.Nr. 1.32
Grösse: 3 1/2 Zimmer
Nutzfläche: 90 m²



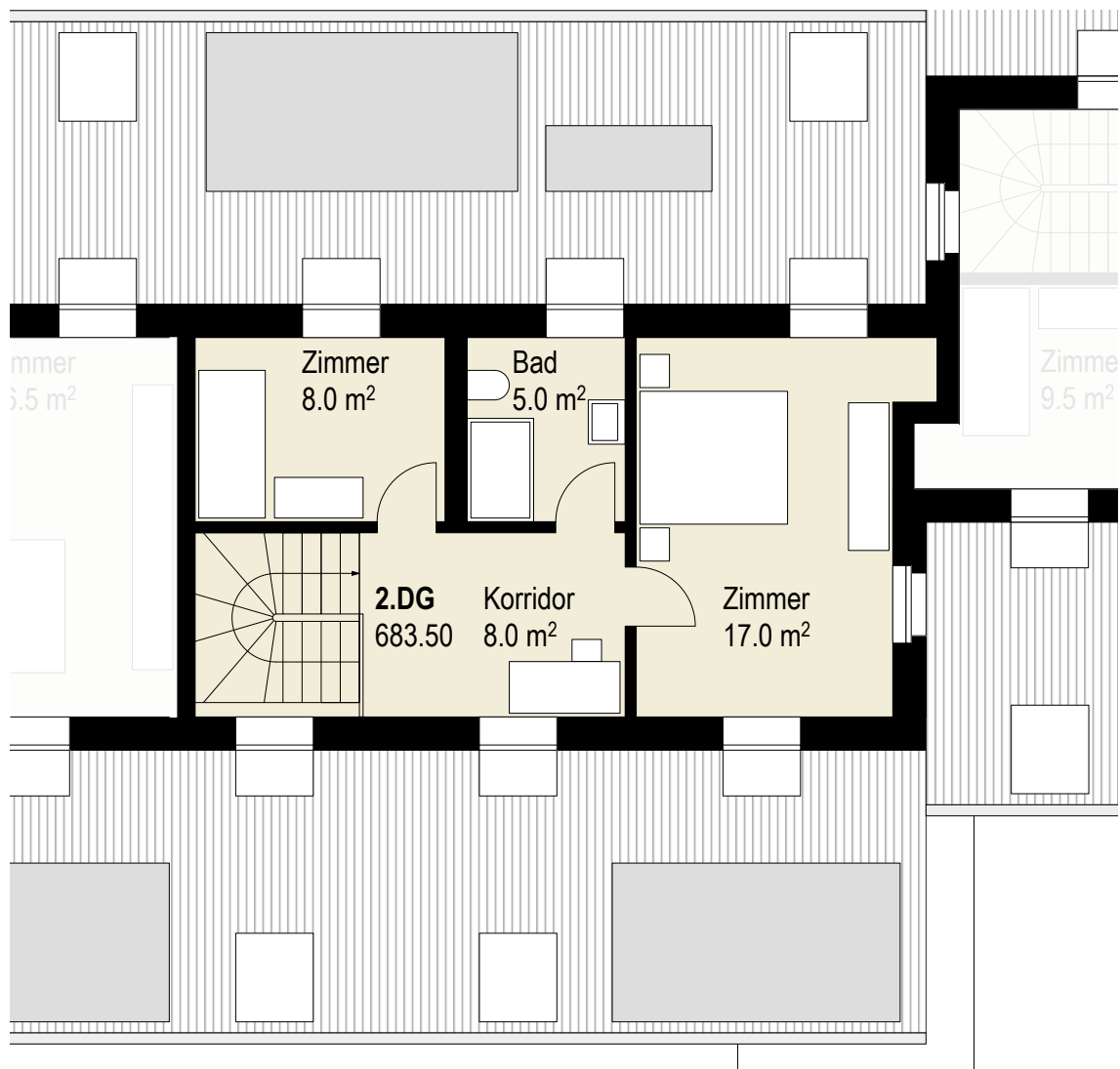
Ausstattung Wohnung

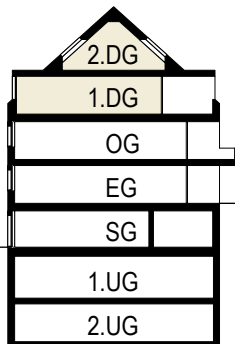
- 1 Garderobe / Einbauschränke
- 2 Nasszellen
- 1 WaMa / Tumbler im Reduit
- 1 Reduit / Abstellraum
- 1 Kellerabteil 9 m²





Haus 1 2.Dachgeschoss
Whg.Nr. 1.32

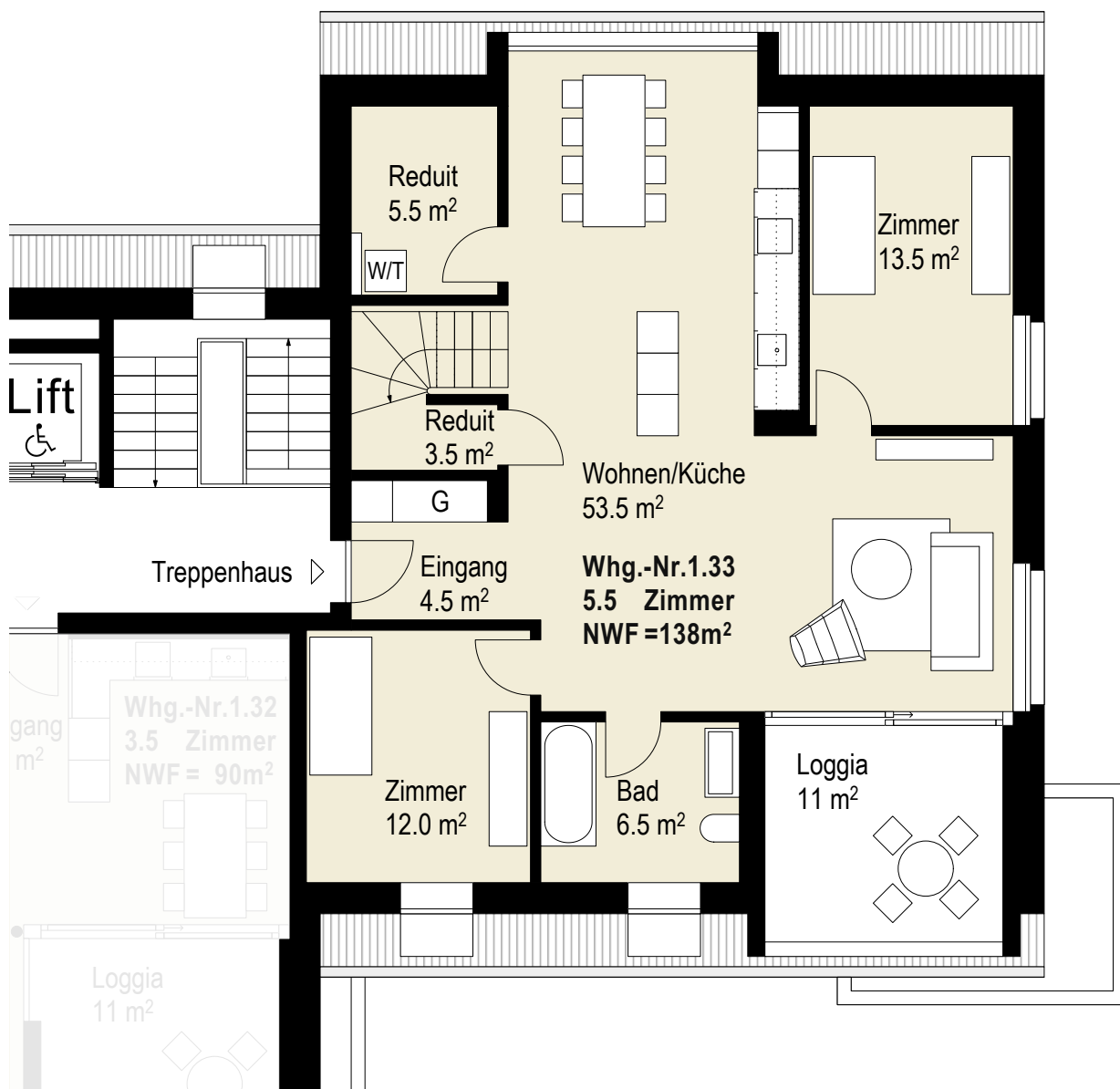


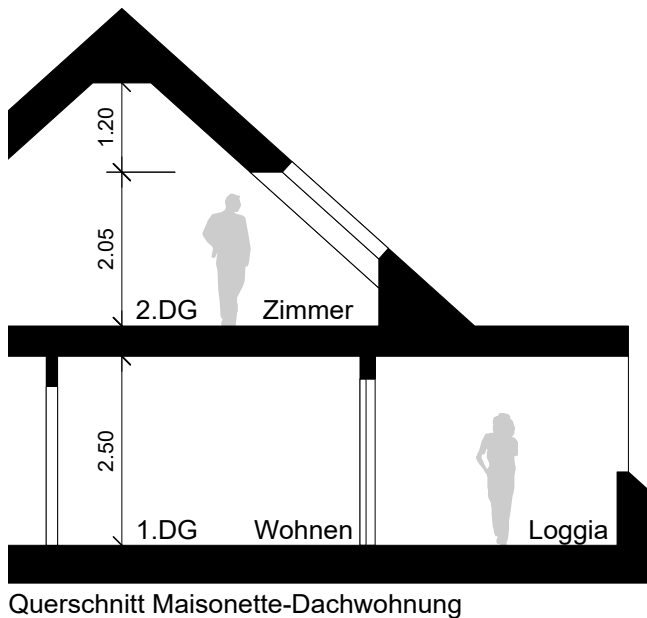


Ausstattung Wohnung

- 1 Garderobe / Einbauschränke
- 2 Nasszellen
- 1 WaMa / Tumbler im Reduit
- 2 Reduits / Abstellräume
- 1 Kellerabteil 11 m²

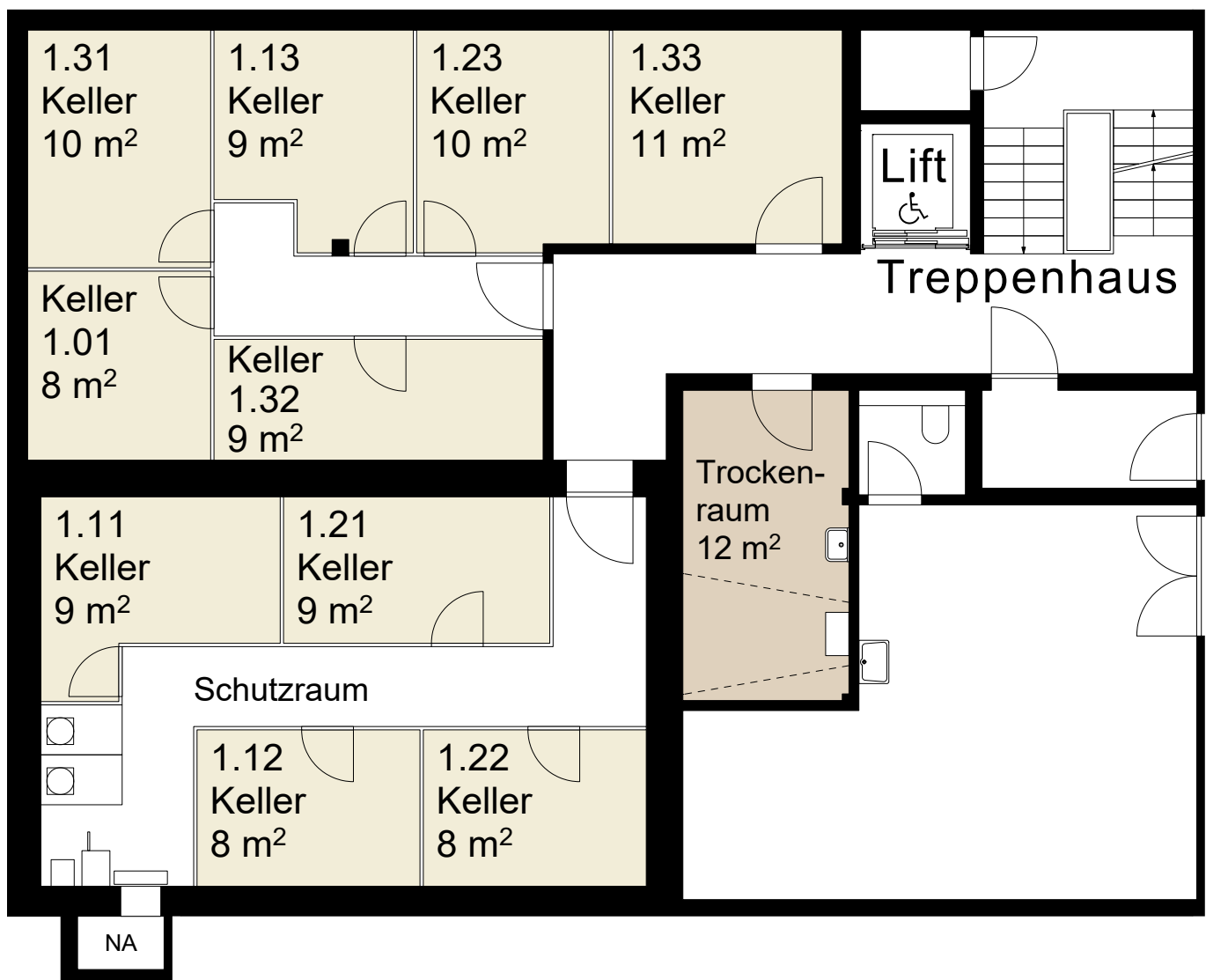
Haus 1 1.Dachgeschoss
Whg.Nr. 1.33
Grösse: 5 1/2 Zimmer
Nutzfläche: 138 m²

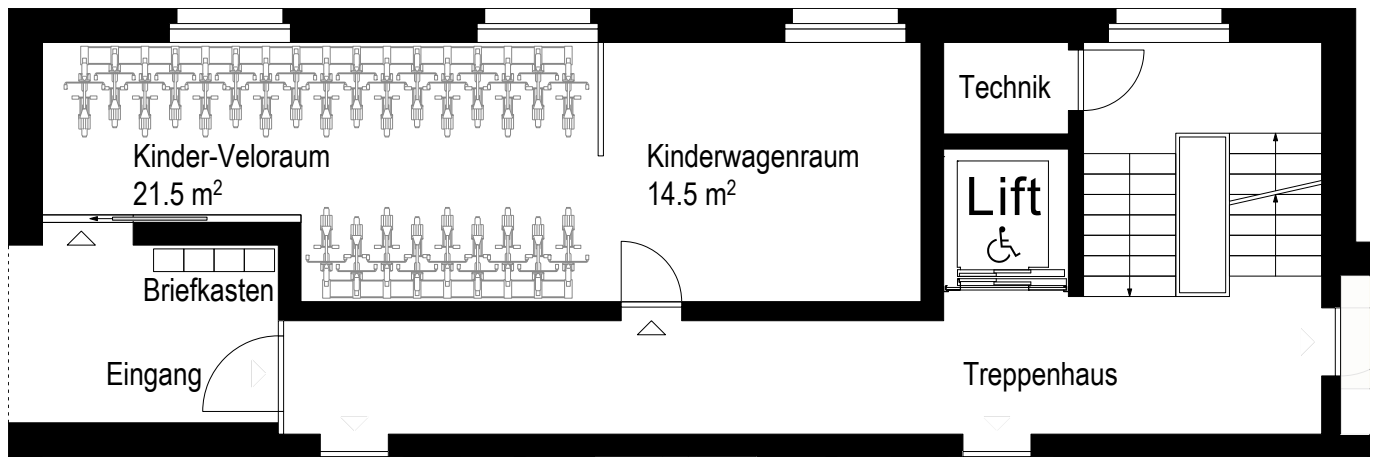




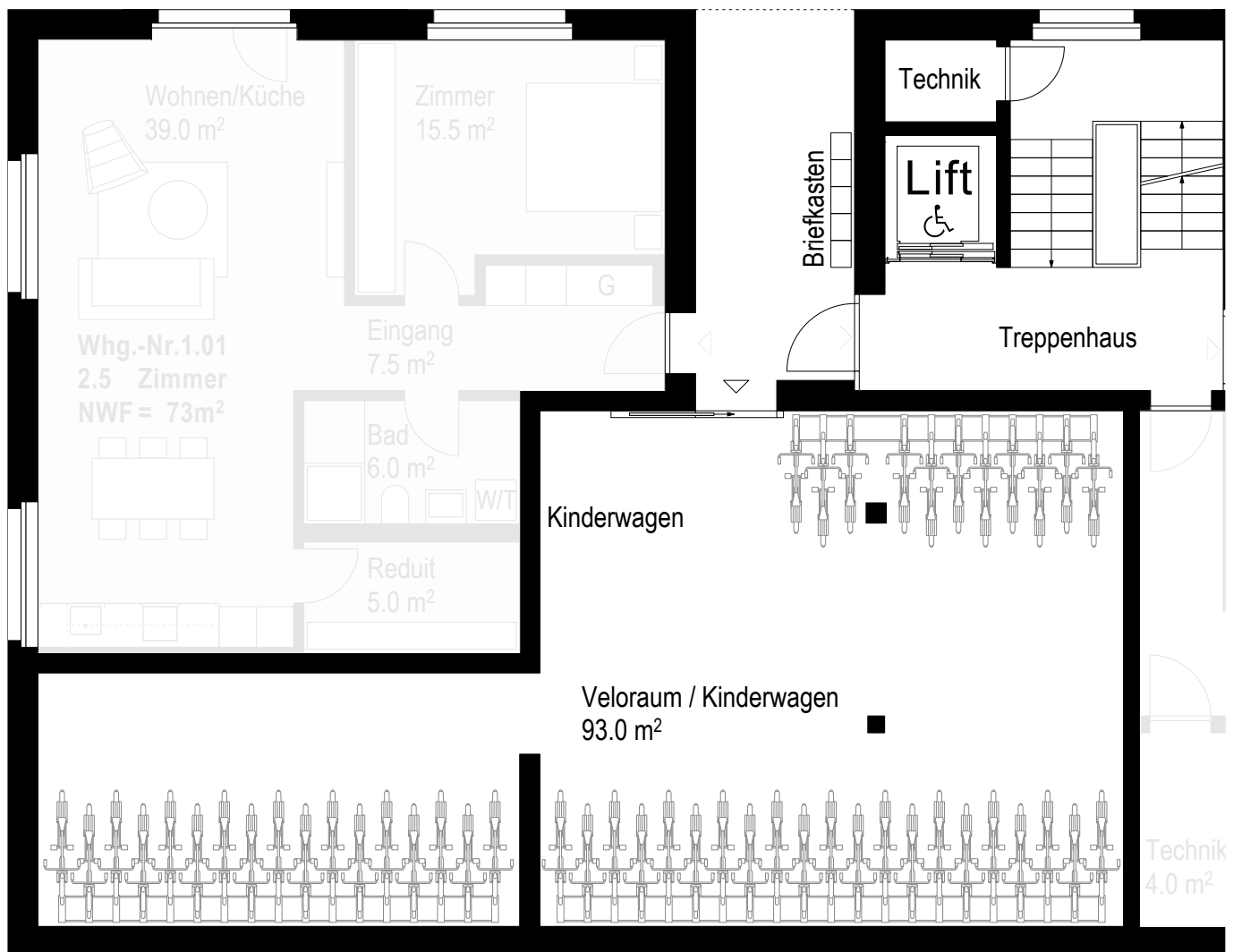
Haus 1 2.Dachgeschoss
 Whg.Nr. 1.33



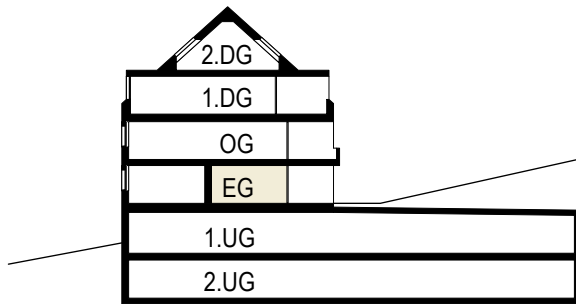




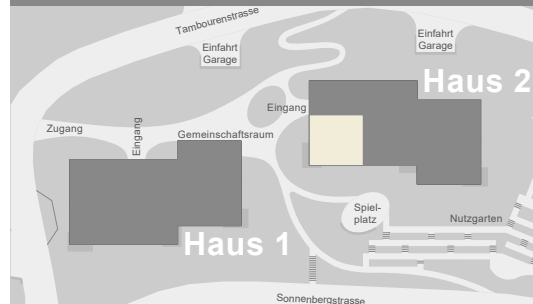
Veloraum Haus 2



Veloraum Haus 1



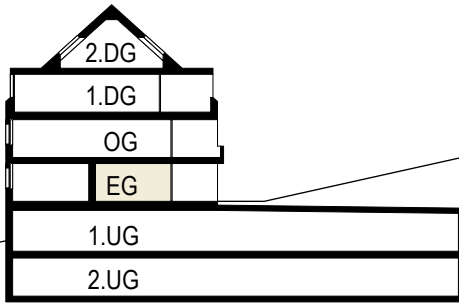
Haus 2 Erdgeschoss
Whg.Nr. 2.11
Grösse: 2 1/2 Zimmer
Nutzfläche: 55 m²



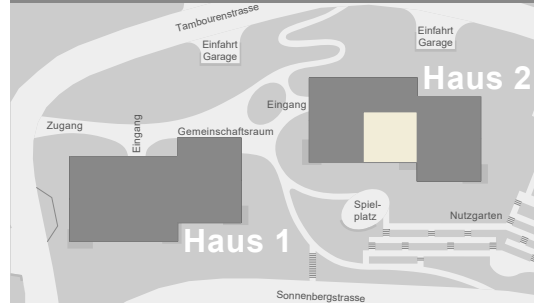
Ausstattung Wohnung

- 1 Garderobe / Einbauschränke
- 1 Nasszelle
- 1 WaMa / Tumbler im Bad
- 1 Reduit / Abstellraum
- 1 Kellerabteil 8 m²



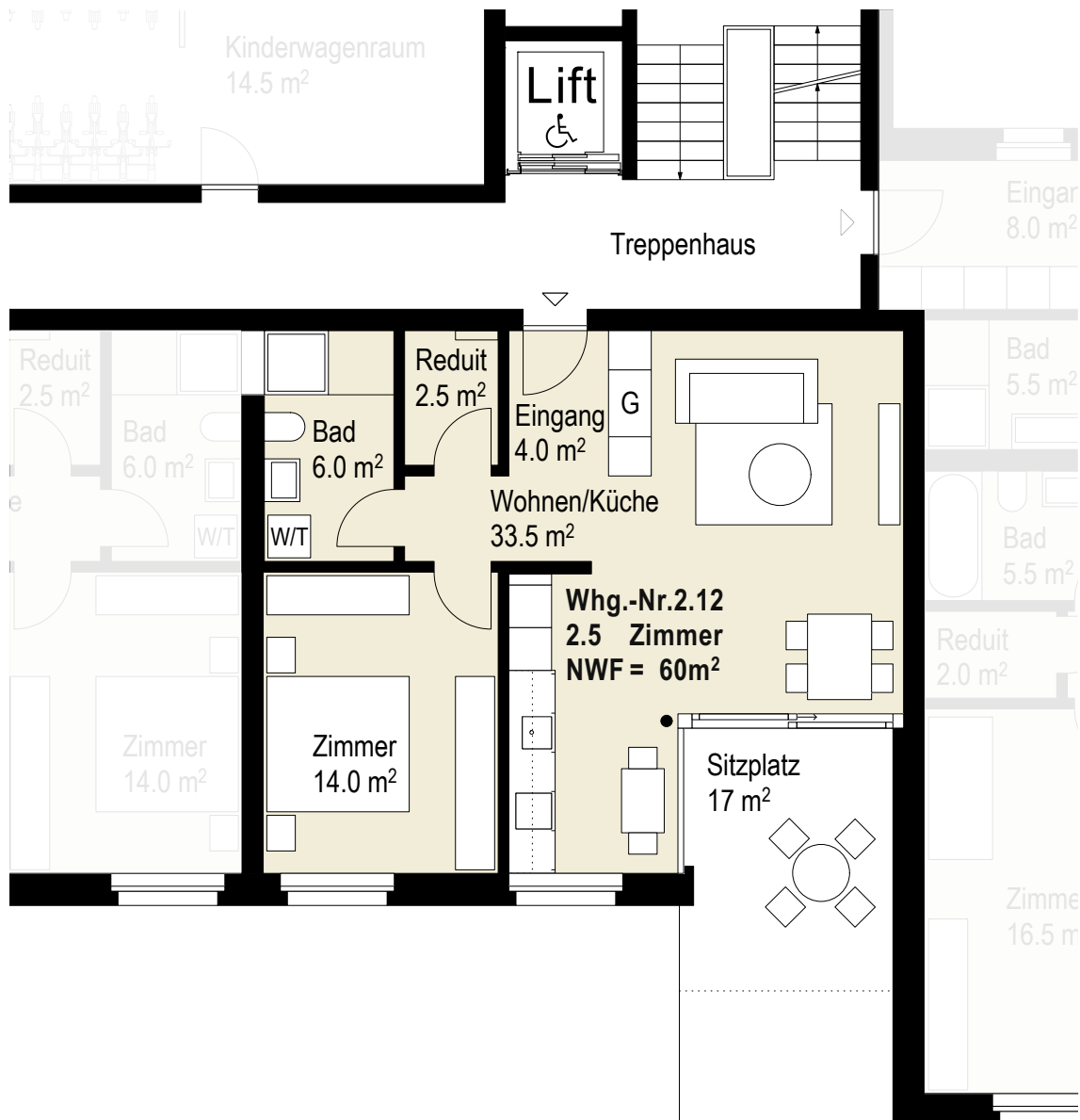


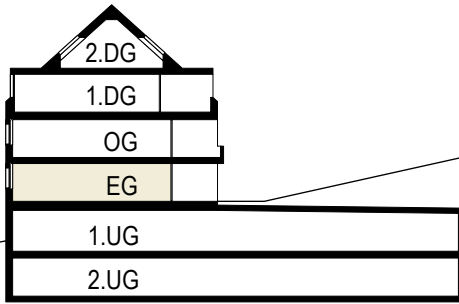
Haus 2 Erdgeschoss
Whg.Nr. 2.12
Grösse: 2 1/2 Zimmer
Nutzfläche: 60 m²



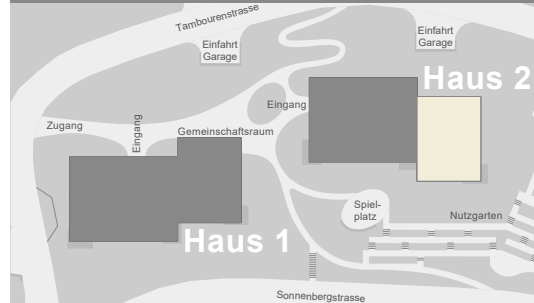
Ausstattung Wohnung

- 1 Garderobe / Einbauschränke
- 1 Nasszelle
- 1 WaMa / Tumbler im Bad
- 1 Reduit / Abstellraum
- 1 Kellerabteil 8 m²



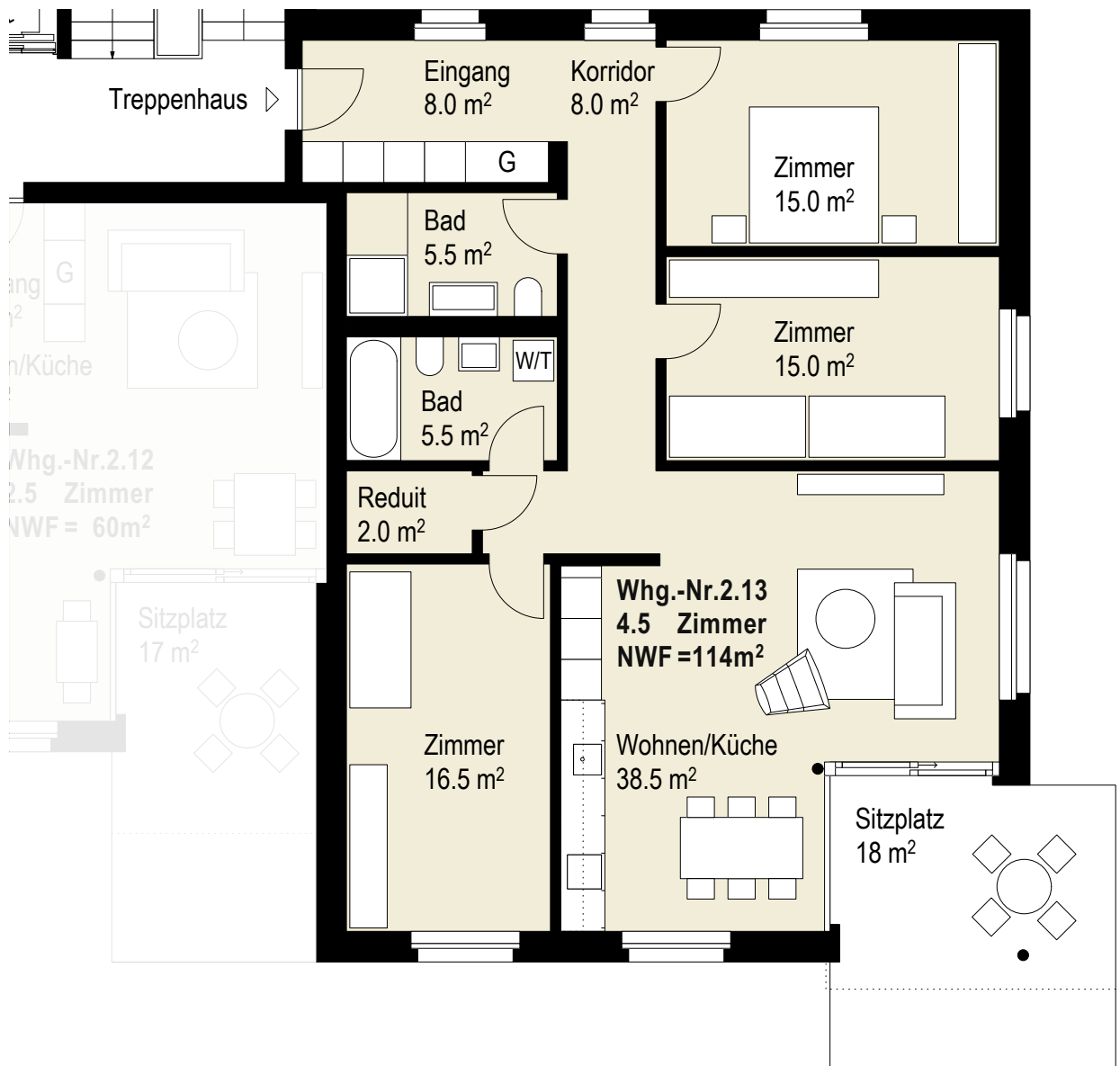


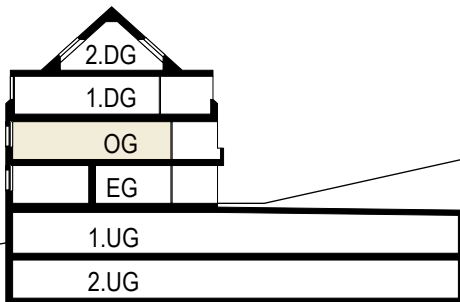
Haus 2 Erdgeschoss
Whg.Nr. 2.13
Grösse: 4 1/2 Zimmer
Nutzfläche: 114 m²



Ausstattung Wohnung

- 1 Garderobe / Einbauschränke
- 2 Nasszellen
- 1 WaMa / Tumbler im Bad
- 1 Reduit / Abstellraum
- 1 Kellerabteil 10.5 m²



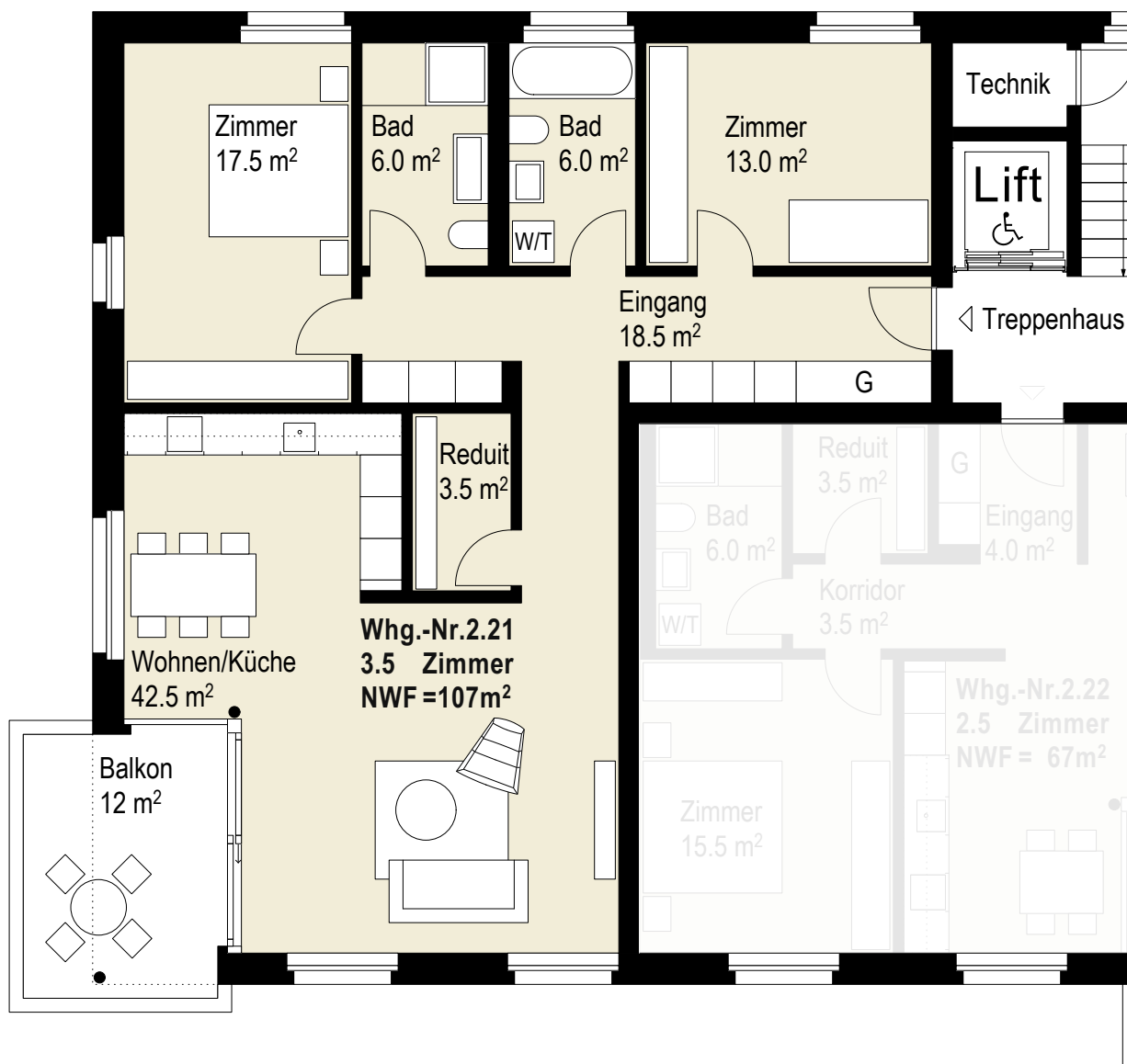


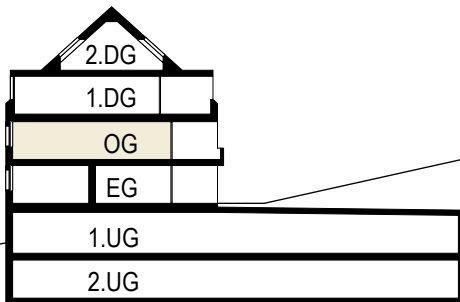
Haus 2 Obergeschoss
Whg.Nr. 2.21
Grösse: 3 1/2 Zimmer
Nutzfläche: 107 m²



Ausstattung Wohnung

- 1 Garderobe / Einbauschränke
- 2 Nasszellen
- 1 WaMa / Tumbler im Bad
- 1 Reduit / Abstellraum
- 1 Kellerabteil 9.5 m²



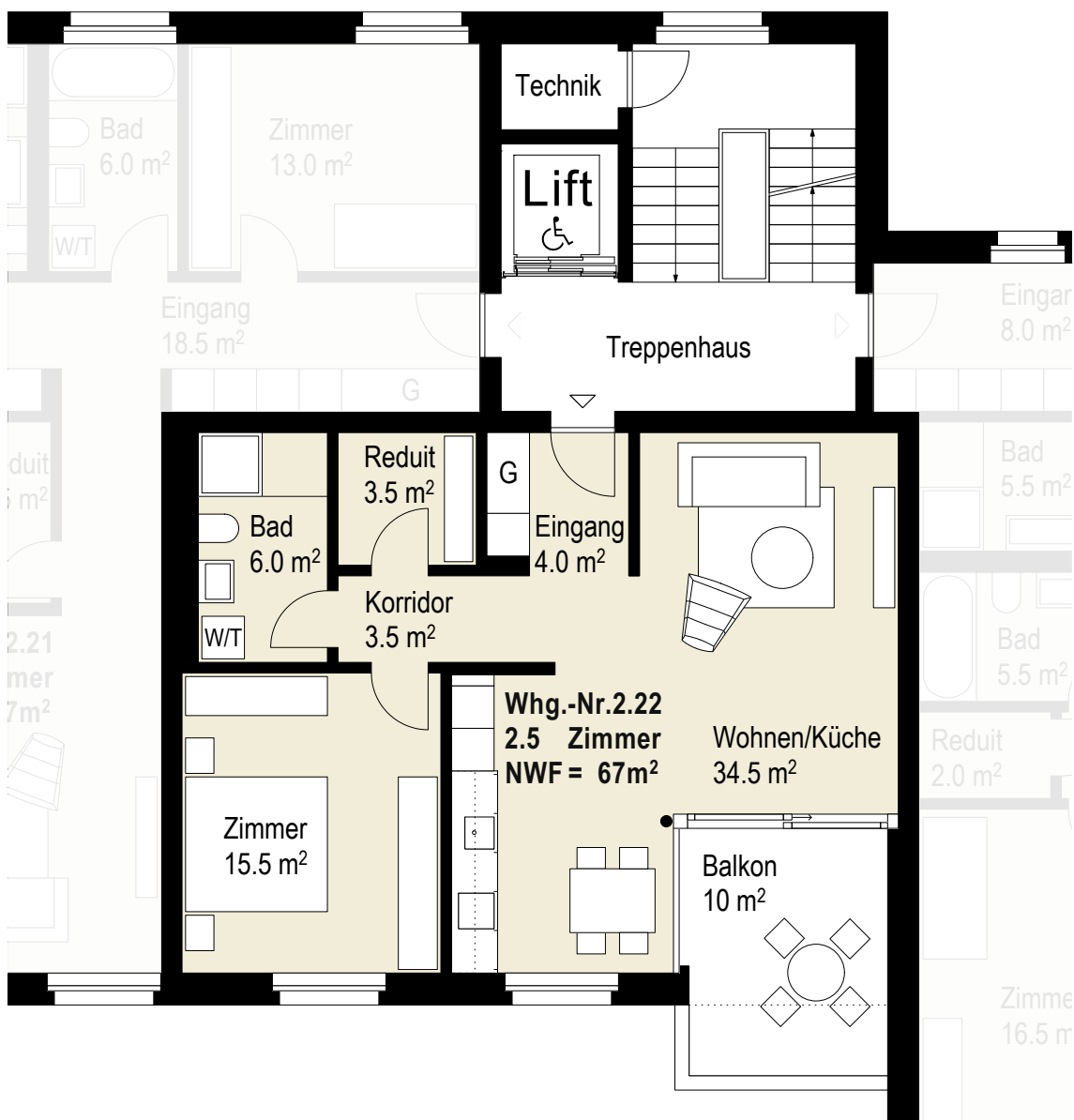


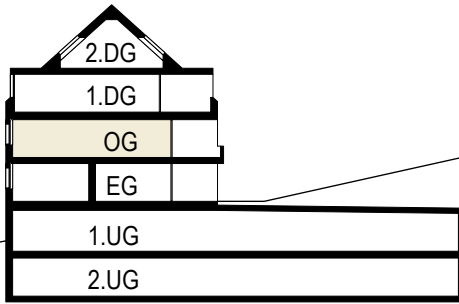
Haus 2 Obergeschoss
Whg.Nr. 2.22
Grösse: 2 1/2 Zimmer
Nutzfläche: 67 m²



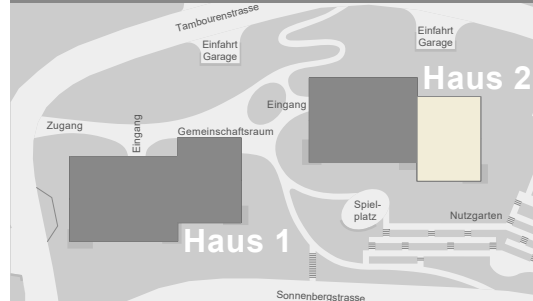
Ausstattung Wohnung

- 1 Garderobe / Einbauschränk
- 1 Nasszelle
- 1 WaMa / Tumbler im Bad
- 1 Reduit / Abstellraum
- 1 Kellerabteil 8 m²



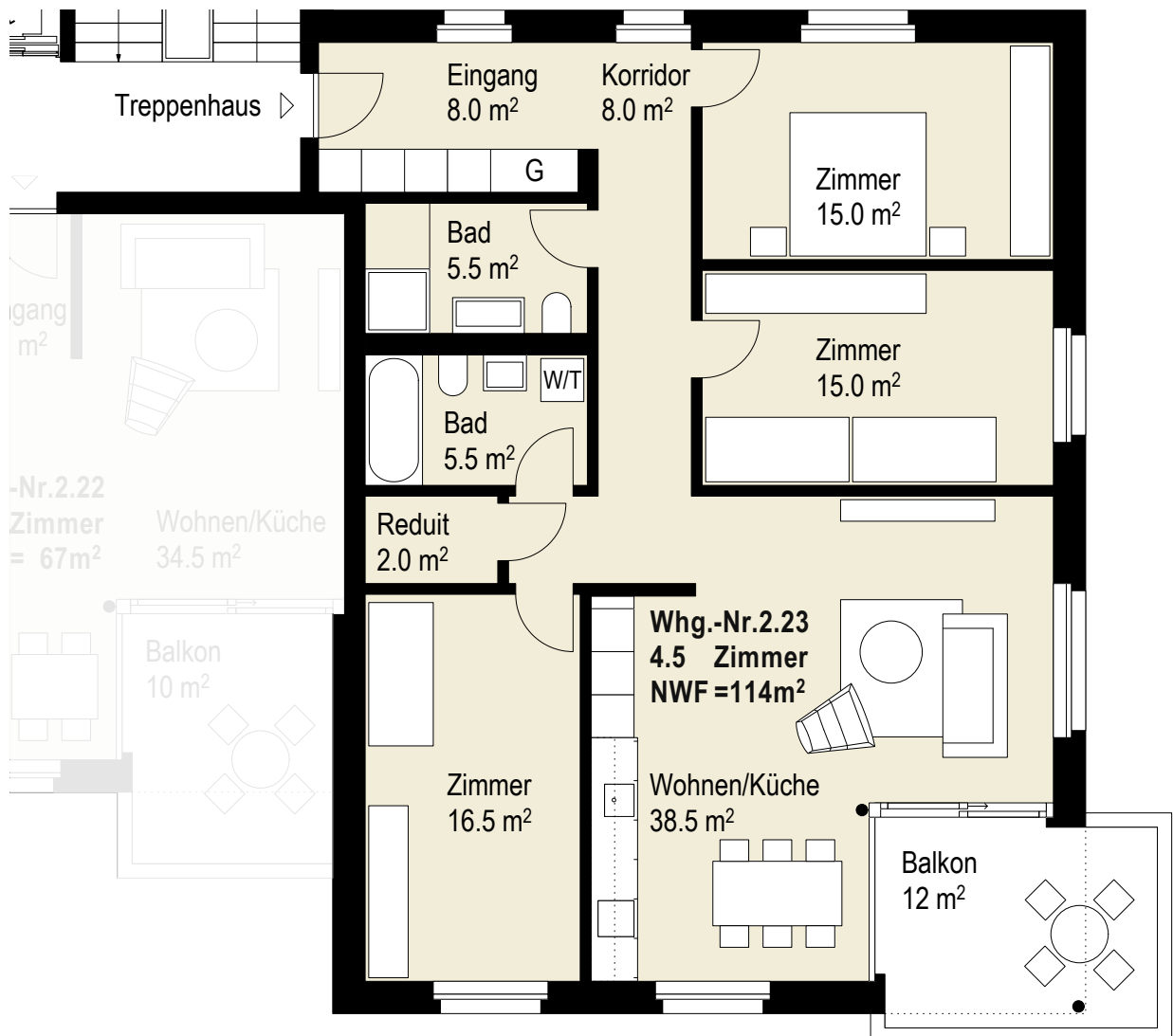


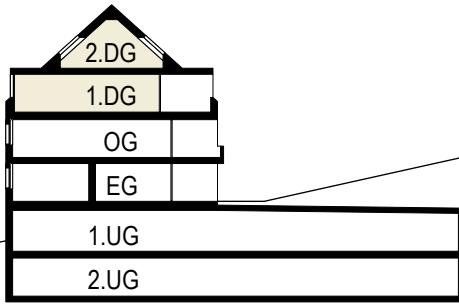
Haus 2 Obergeschoss
Whg.Nr. 2.23
Grösse: 4 1/2 Zimmer
Nutzfläche: 114 m²



Ausstattung Wohnung

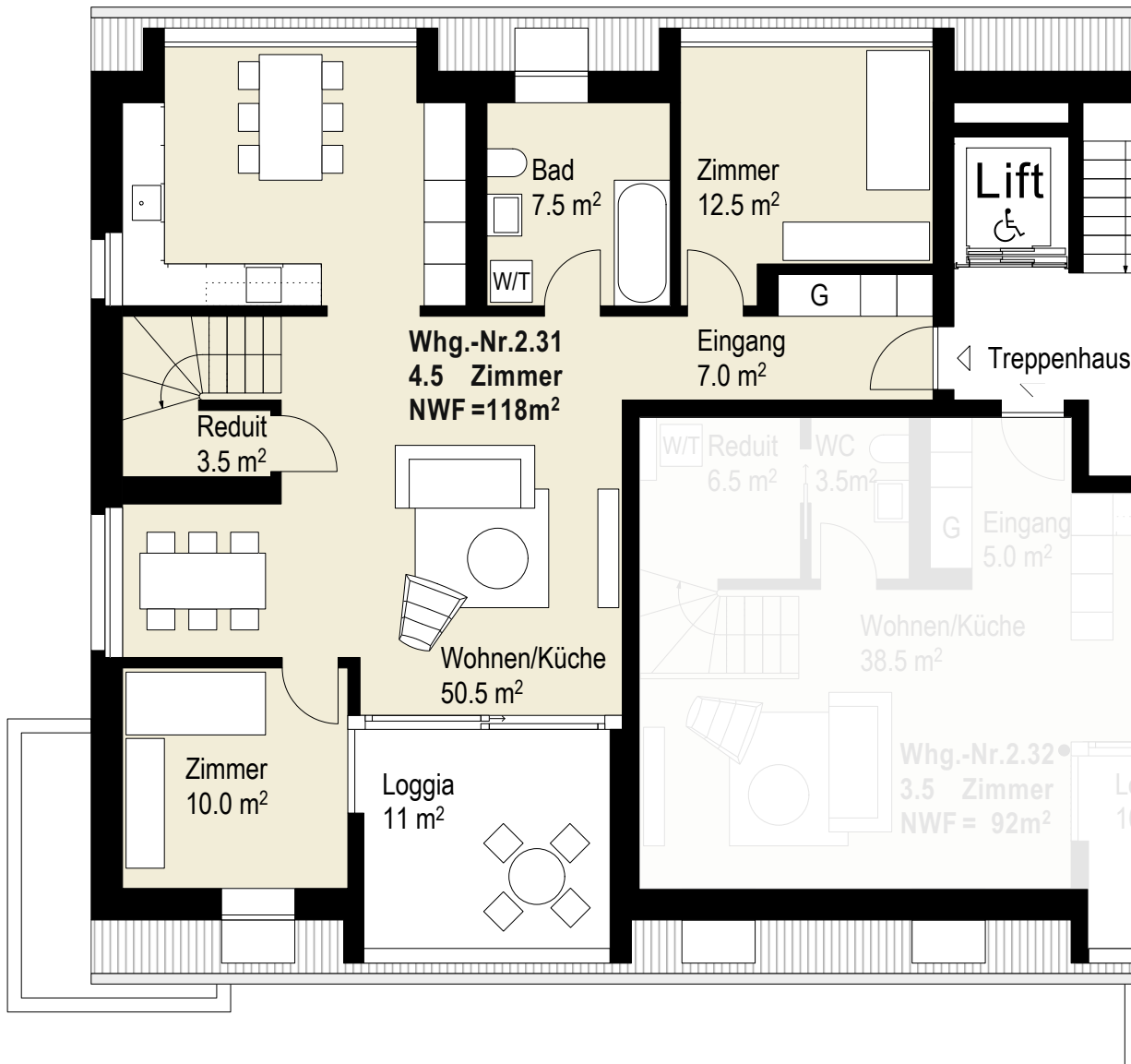
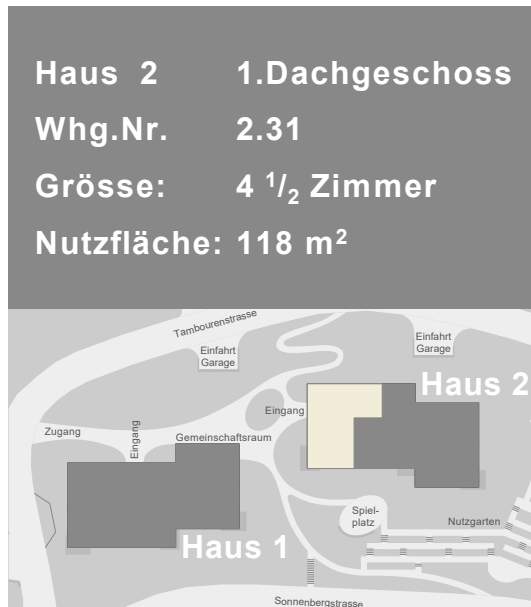
- 1 Garderobe / Einbauschränke
- 2 Nasszellen
- 1 WaMa / Tumbler im Bad
- 1 Reduit / Abstellraum
- 1 Kellerabteil 10.5 m²

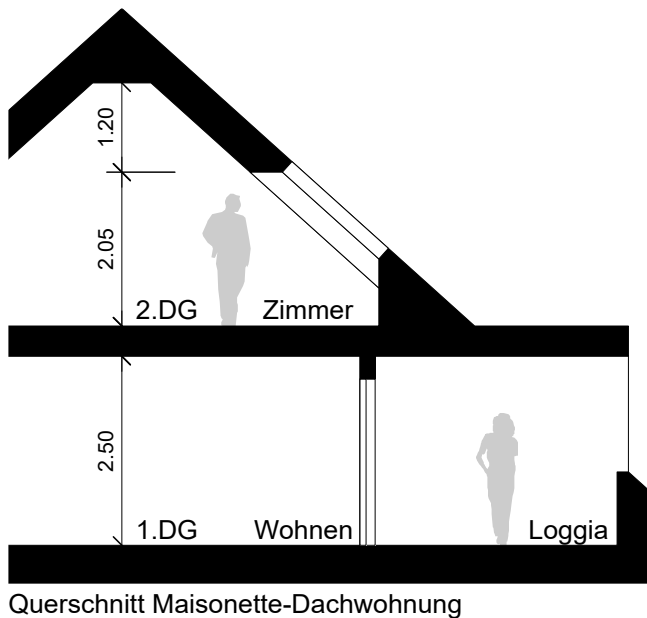




Ausstattung Wohnung

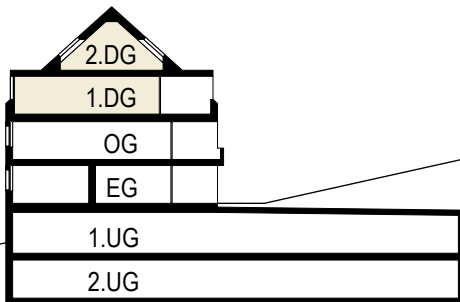
- 1 Garderobe / Einbauschränke
- 2 Nasszellen
- 1 WaMa / Tumbler im Bad
- 1 Reduit / Abstellraum
- 1 Kellerabteil 10.5 m²





Haus 2	2.Dachgeschoss
Whg.Nr.	2.31



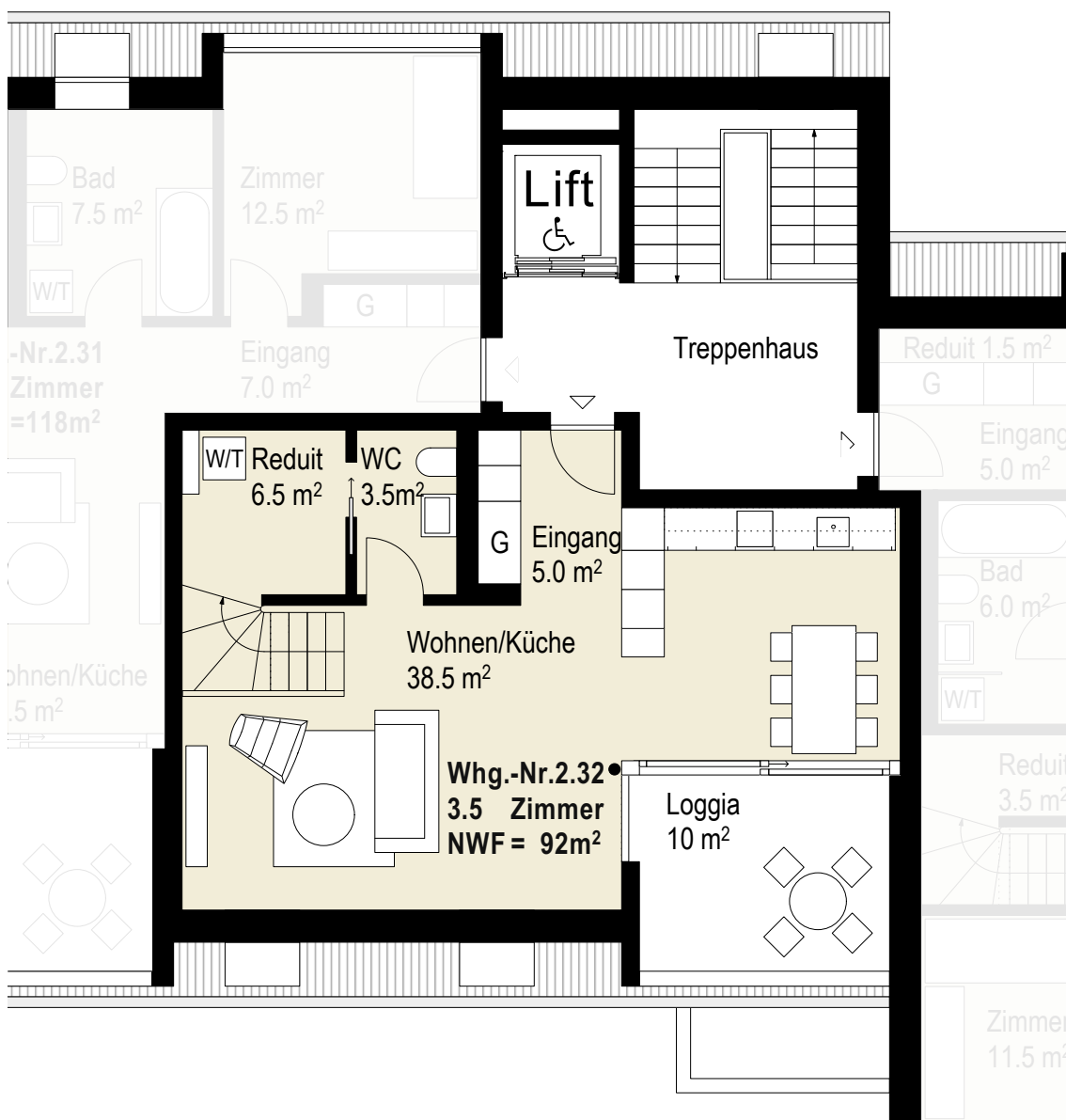


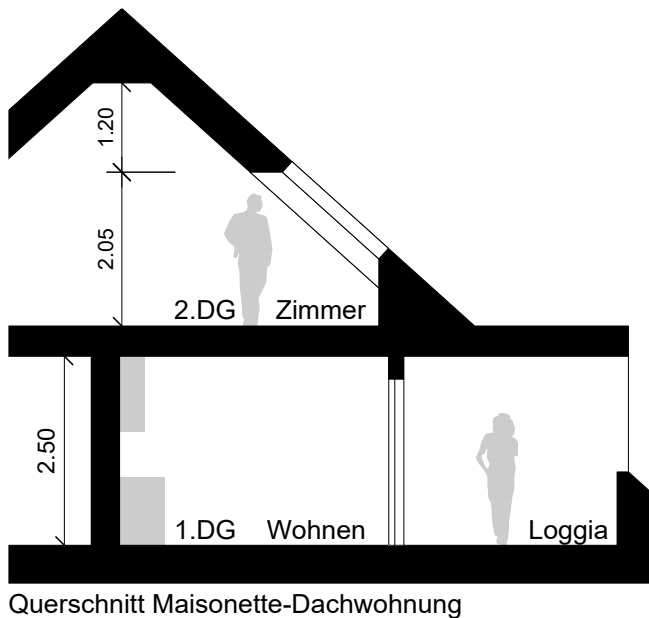
Haus 2 **1.Dachgeschoss**
Whg.Nr. **2.32**
Grösse: **3 1/2 Zimmer**
Nutzfläche: **92 m²**



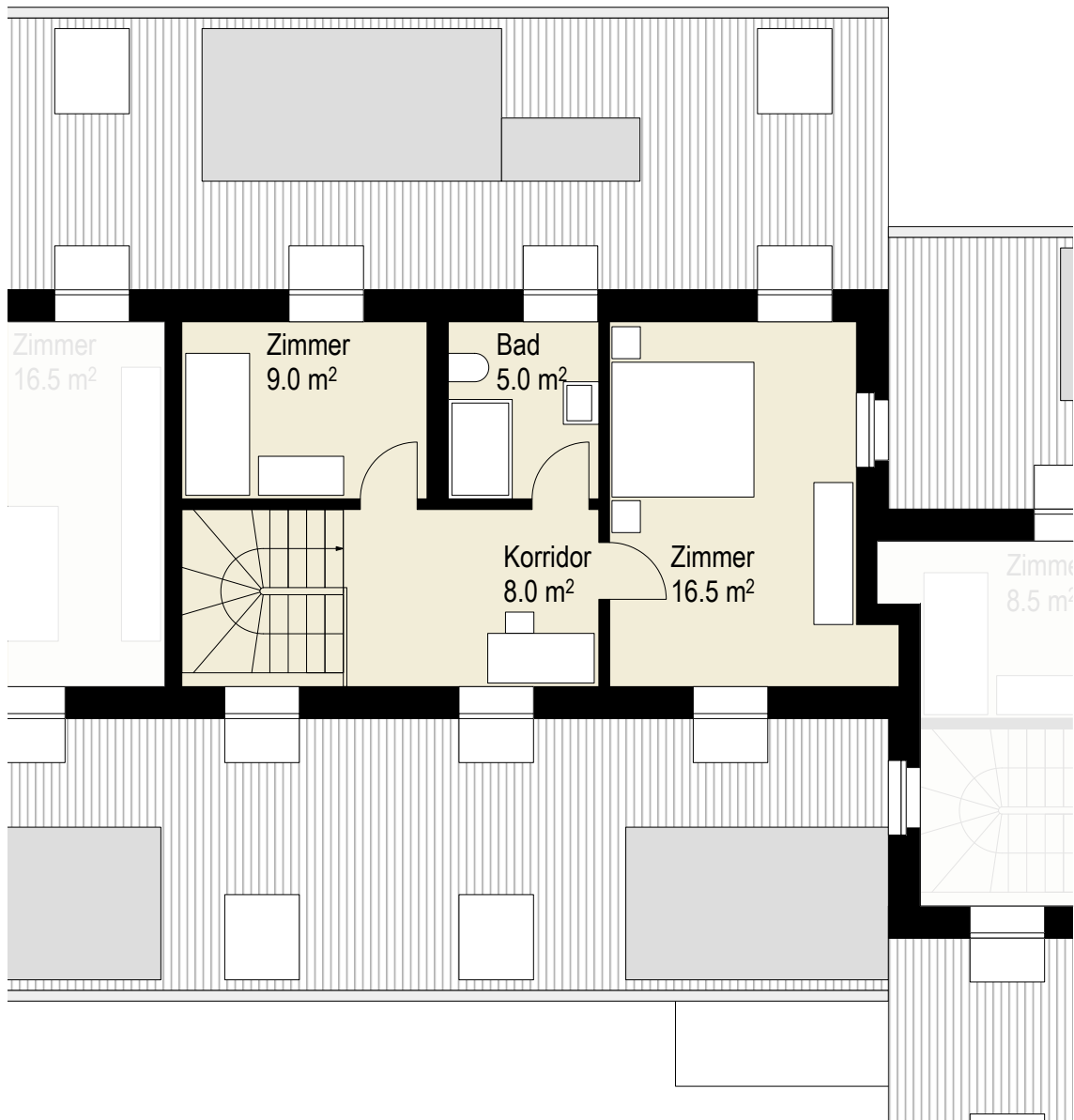
Ausstattung Wohnung

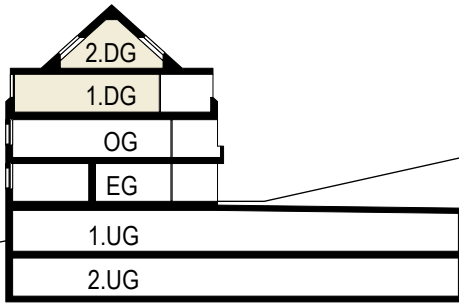
- 1 Garderobe / Einbauschränke
- 2 Nasszellen
- 1 WaMa / Tumbler im Reduit
- 1 Reduit / Abstellraum
- 1 Kellerabteil 9.5 m²





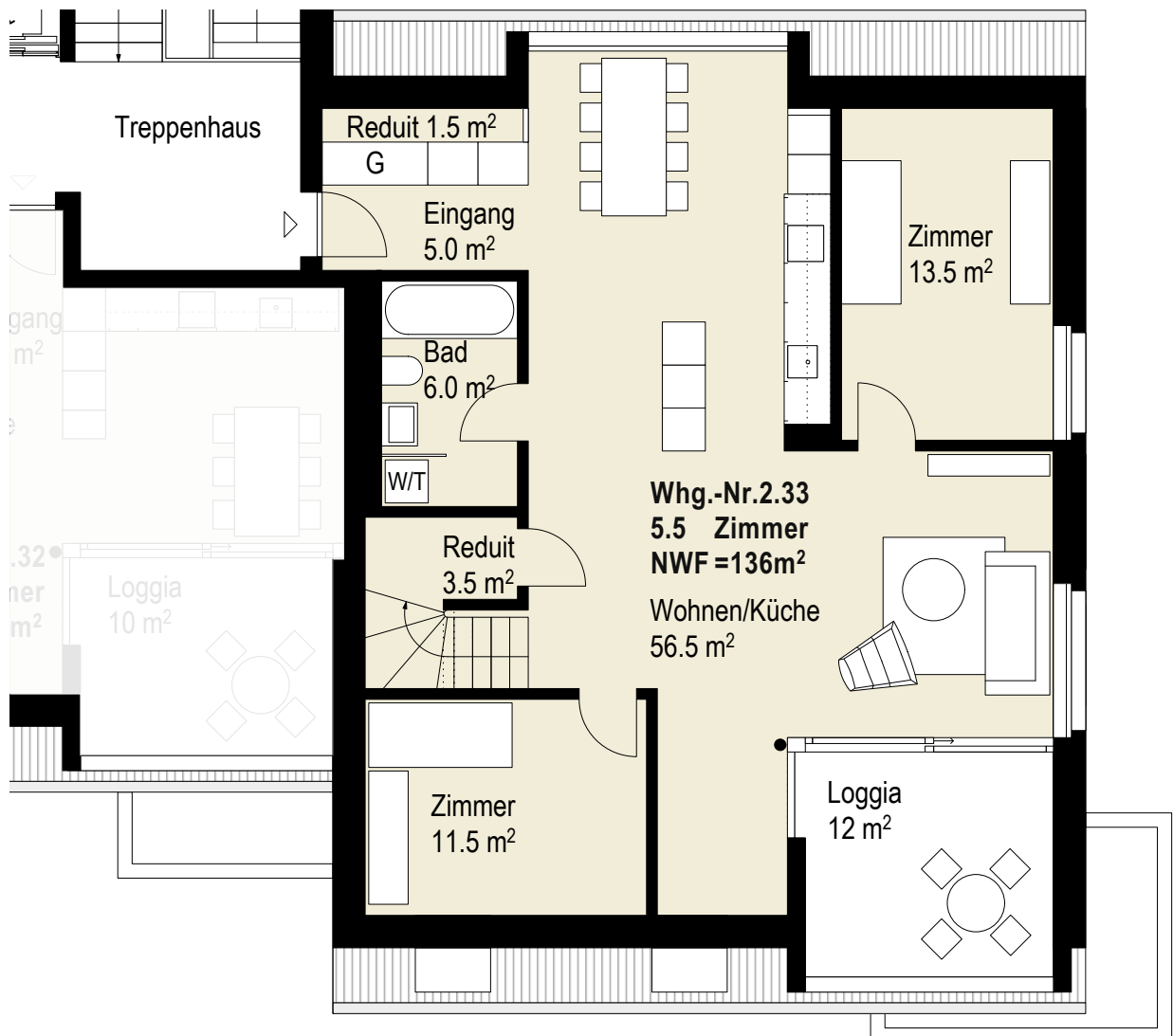
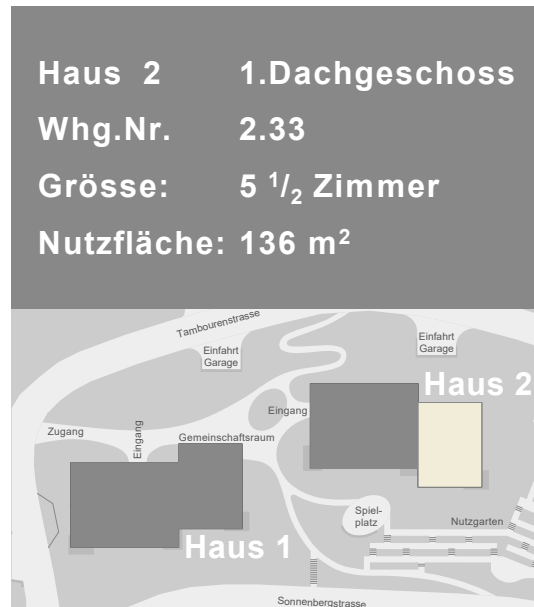
Haus 2	2.Dachgeschoss
Whg.Nr.	2.32

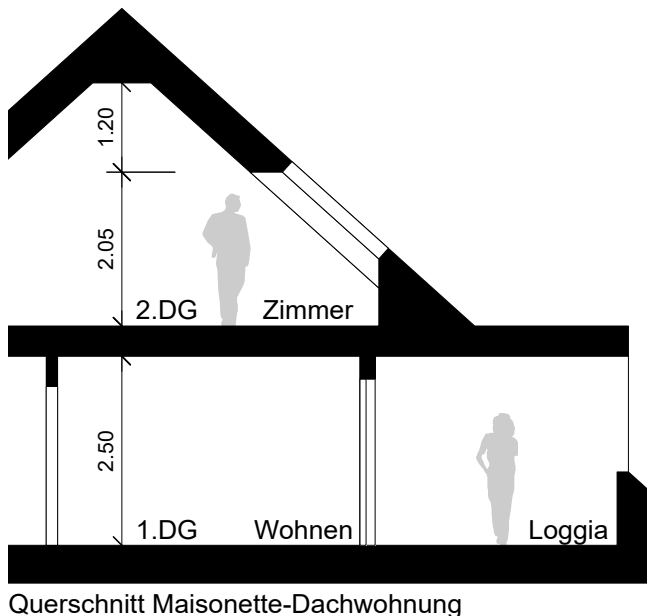




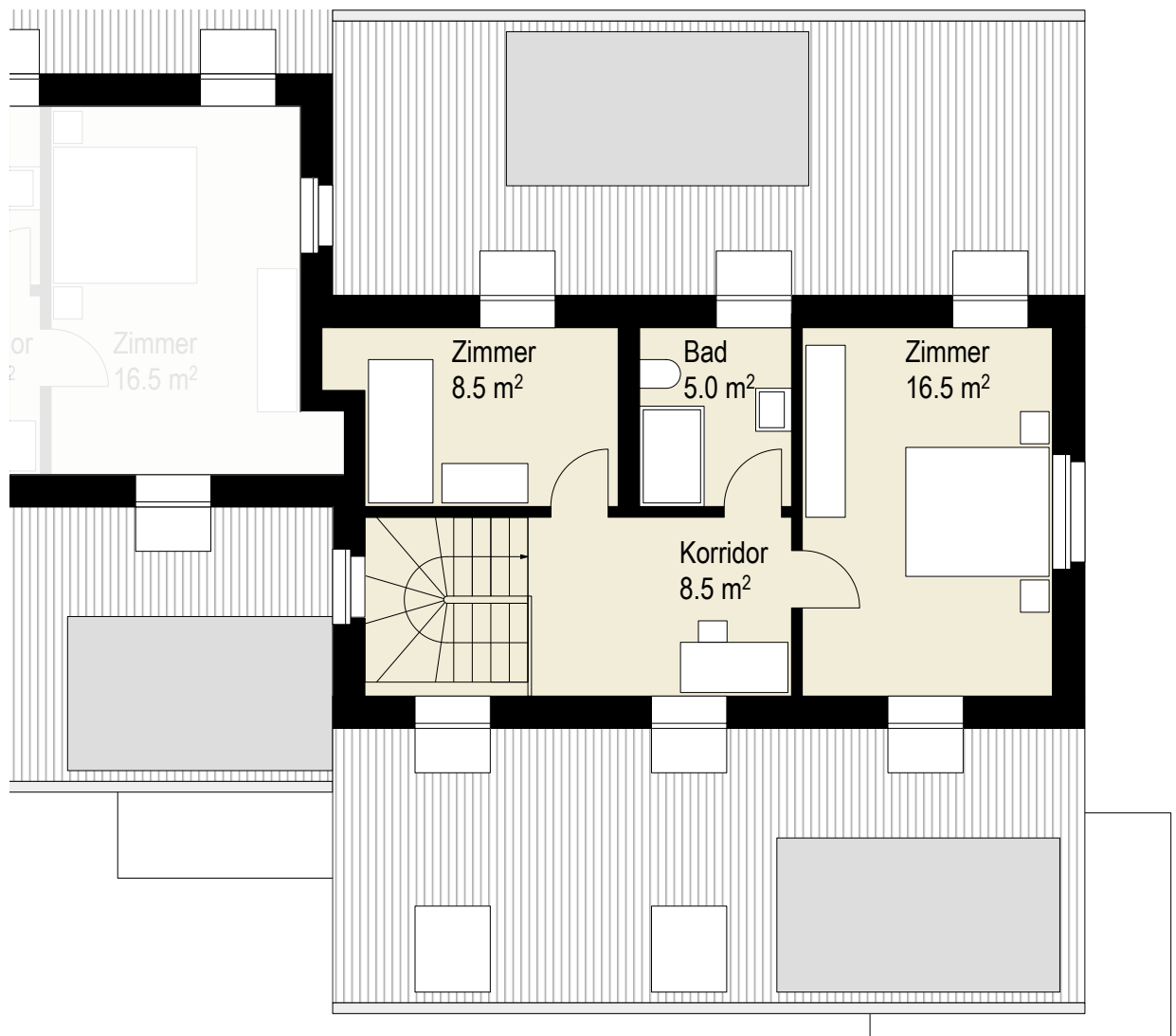
Ausstattung Wohnung

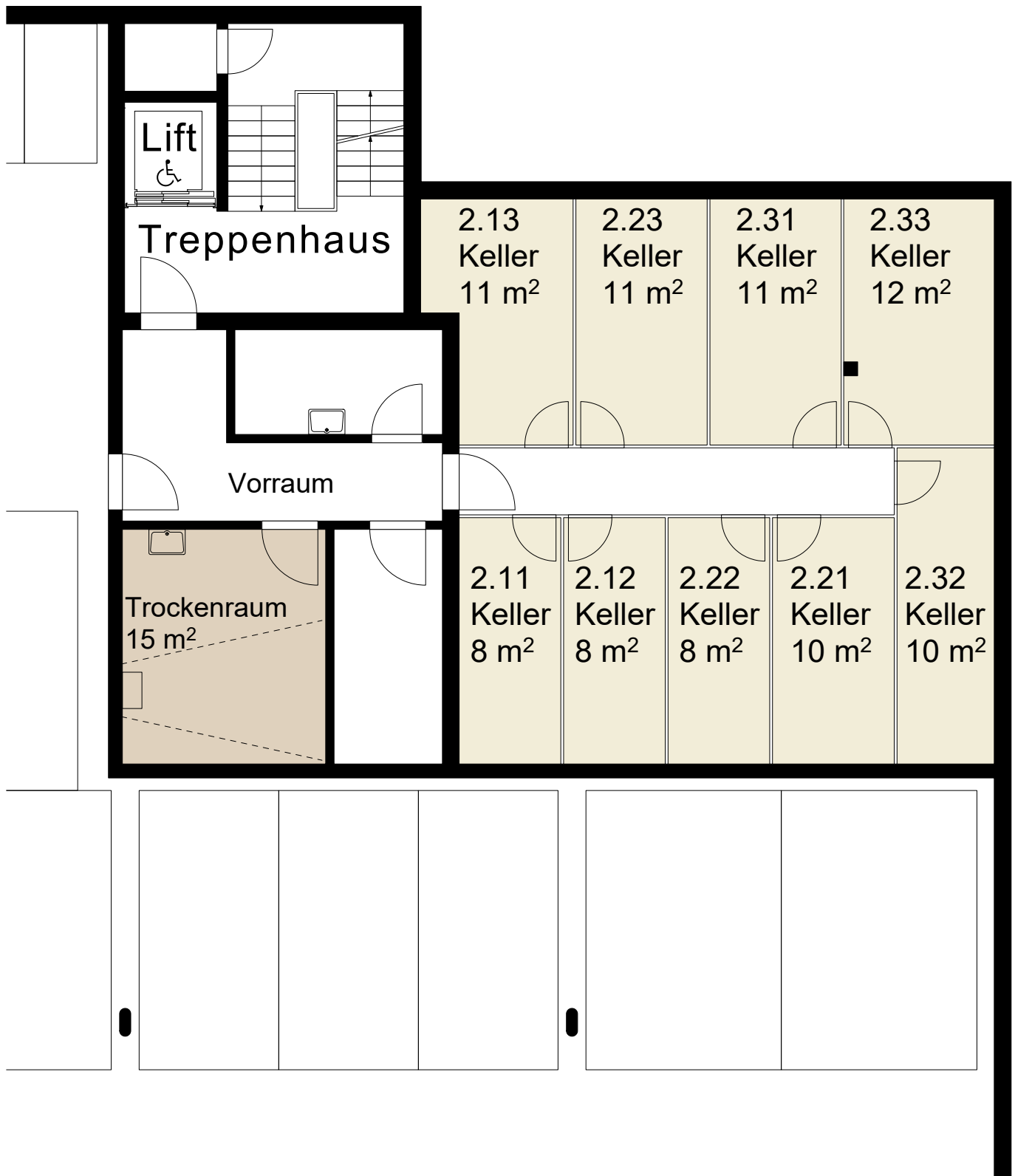
- 1 Garderobe / Einbauschränke
- 2 Nasszellen
- 1 WaMa / Tumbler im Bad
- 2 Reduit / Abstellraum
- 1 Kellerabteil 12 m²



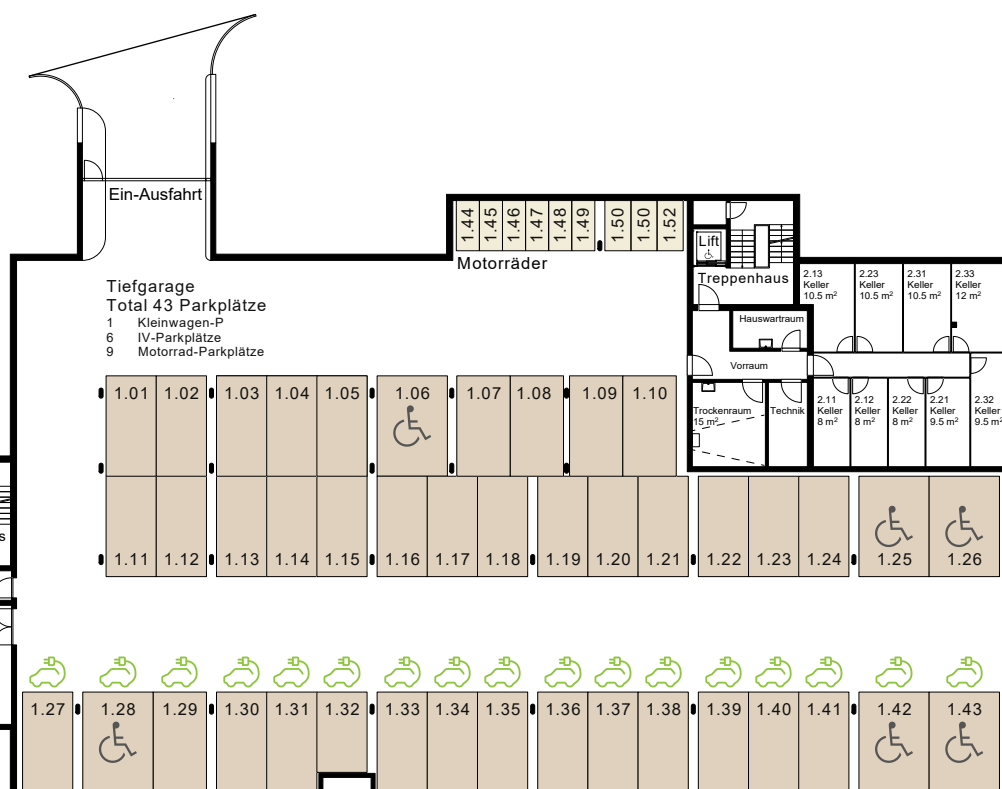
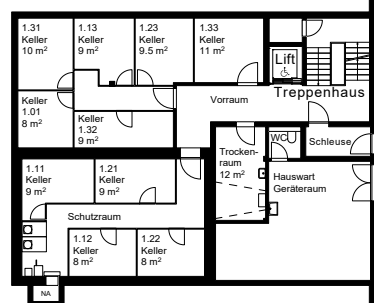


Haus 2 2.Dachgeschoss
 Whg.Nr. 2.33





-  Personenwagen-Parkplätze
-  Motorrad-Parkplätze
-  Anschlussmöglichkeit Elektromobil



-  Personenwagen-Parkplätze
-  Motorrad-Parkplätze
-  Anschlussmöglichkeit Elektromobil

